

Société des Grands Projets

Grand
Paris
express

La ligne ① 17 du Grand Paris Express

10 février 2026

Confidentialité C1

Ce document est la propriété
pour et dans la limite des be



Grand Paris Express, le nouveau métro

100% accessible
aux personnes à
mobilité réduite

200 km de lignes
qui s'ajoutent aux
200 km de métro existant

1 train toutes les
2 à 3 minutes

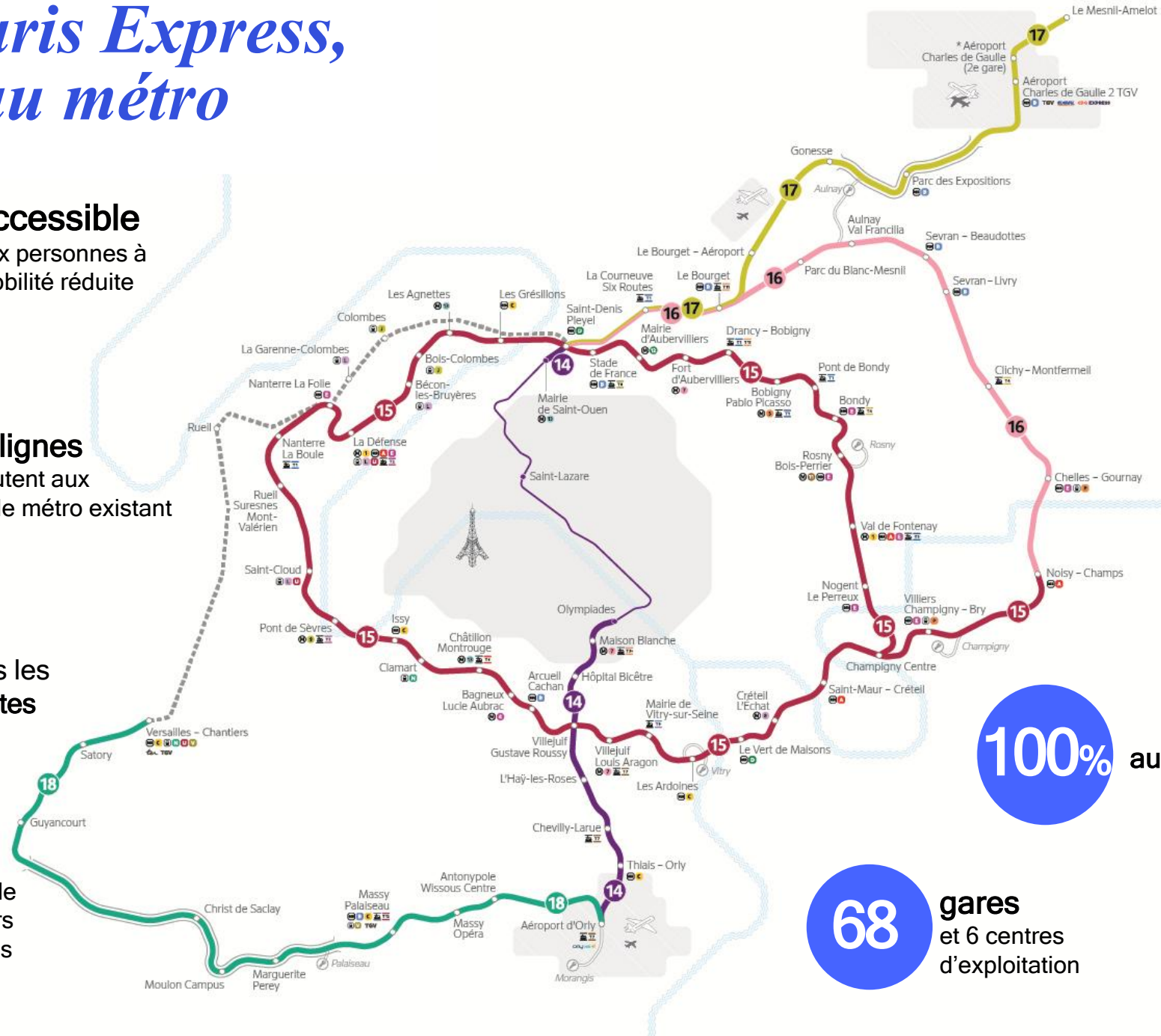
3 millions de
voyageurs
quotidiens

90% en réseau
souterrain

80% des gares
en correspondance

100% automatique

68 gares
et 6 centres
d'exploitation

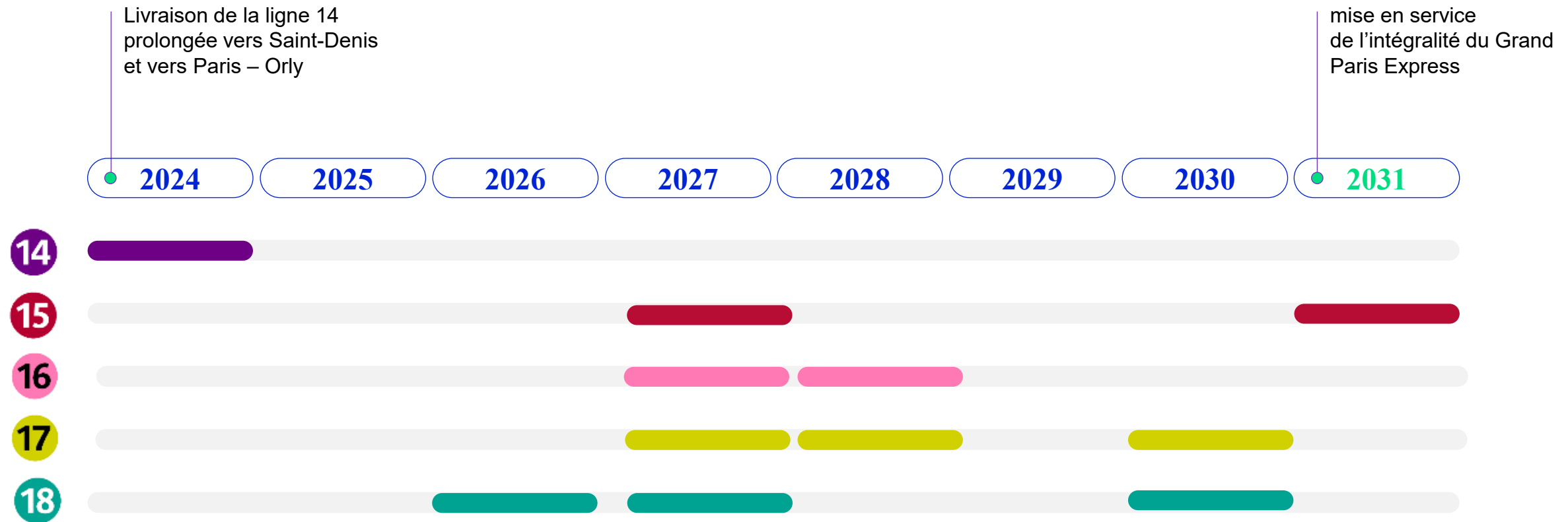


2 km

Réseau de transport projeté à 2031

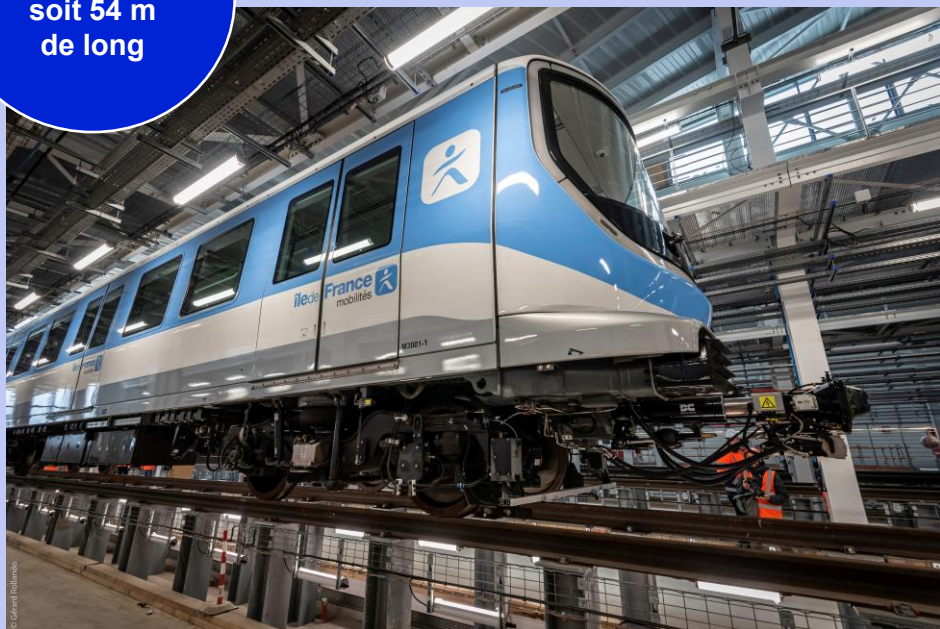
- Mise en service au-delà de 2031
- Portion en aérien
- Gare du Grand Paris Express
- Autre gare
- Voie de raccordement
- Centre d'exploitation
- Ligne 14 en service avant juin 2024
- * Gare à titre conservatoire

Des mises en service progressives entre 2024 et 2031



Un métro performant

3 voitures
soit 54 m
de long



80% en interconnexion
avec le réseau existant



Des trains
100 % automatiques
Sur les sections souterraines, au
sol et en viaduc



9 gares reliées en moins
de 25 min



55/65 km/h de vitesse
commerciale



1 rame toutes les
2 à 3 minutes



Une capacité de 500
voyageurs sur la ligne
17

Des rames et des
espaces sécurisés



100% accessible



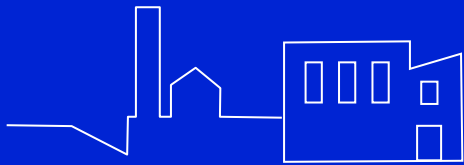
Accès internet
4G/5G et WIFI

Une révolution dans la mobilité des franciliens

D'un domicile à un bassin d'emploi

Exemple

Un agent de la PAF se rend sur son lieu de travail



DE CLICHY – MONTFERMEIL
À L'AÉROPORT CHARLES DE
GAULLE 2 TGV

Aujourd'hui > Demain
1h12 > **28 min**

D'un aéroport à un centre de congrès

Exemple

Un visiteur vient spécialement pour un salon à Villepinte



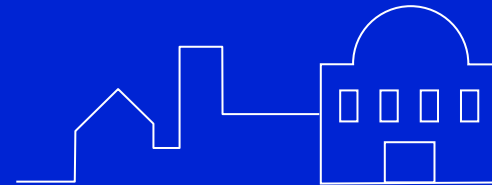
DE L'AÉROPORT D'ORLY
AU PARC DES EXPOSITIONS

Aujourd'hui > Demain
1h49 > **56 min**

D'un domicile à un équipement culturel

Exemple

Une sortie en famille au musée de l'Air et de l'Espace



DE NOGENT-SUR-MARNE
AU BOURGET – AÉROPORT

Aujourd'hui > Demain
54 min > **32 min**

De la grande couronne à Paris

Exemple

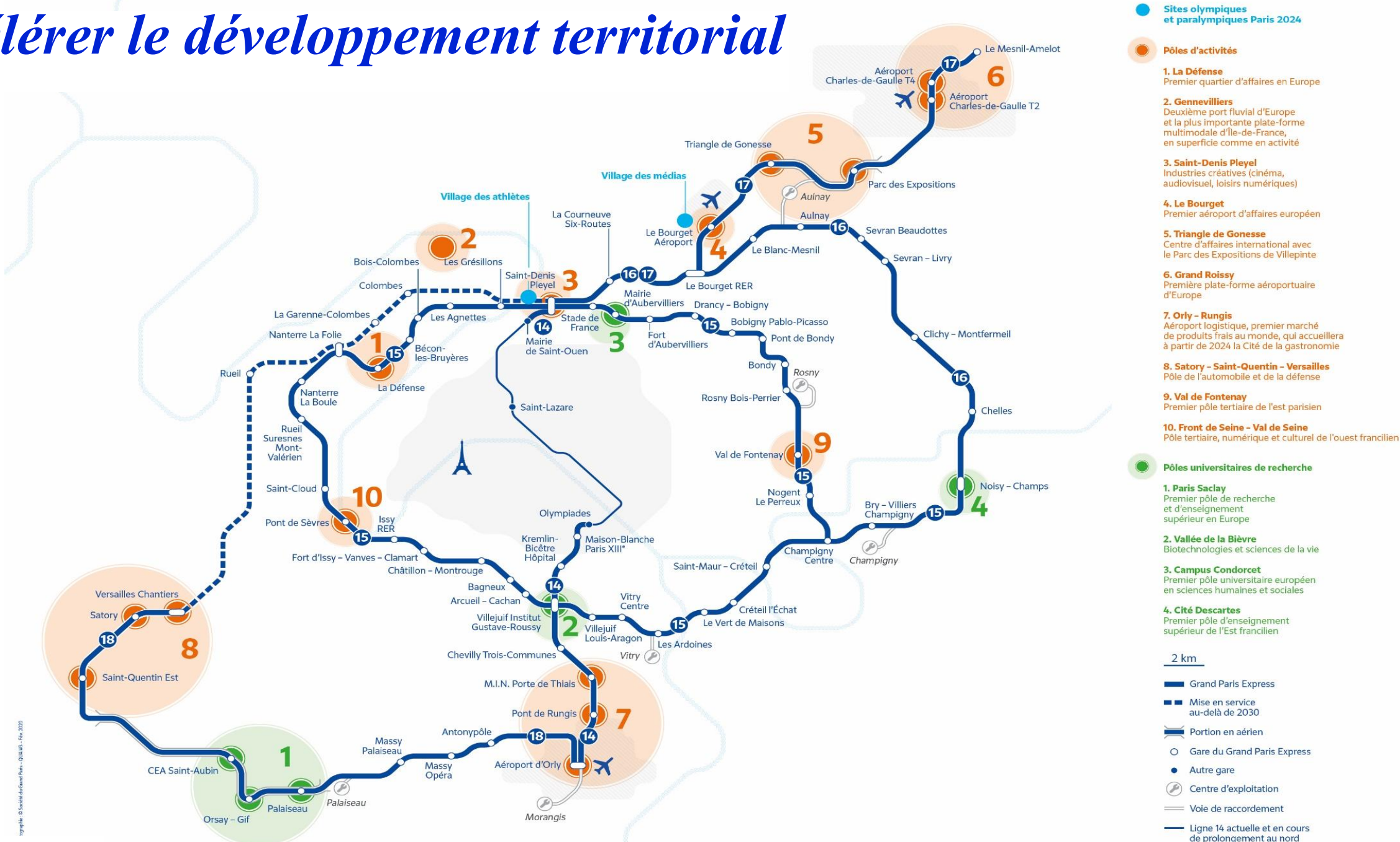
Un habitant de Dammartin se rend dans le centre de Paris



DU MESNIL-AMELOT
À LA GARE SAINT-LAZARE

Aujourd'hui > Demain
1h41 > **37 min**

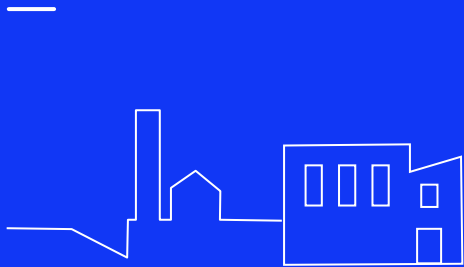
Accélérer le développement territorial



D'un aéroport à un parc des expositions

Exemple

Un professionnel fait le déplacement pour se rendre au SIAE



DE ROISSY-CDG
AU BOURGET-AEROPORT

Aujourd'hui > Demain
45 min > **10 min**

D'un hub de transport à un autre

Exemple

Un touriste étranger se rend en Normandie



DE ROISSY-CDG
À SAINT-LAZARE

Aujourd'hui > Demain
53 min > **34 min**

Renforcer le poids et la place de Paris dans le monde

10 millions de visiteurs / an

dans le cadre des événements organisés par Viparis



67,4 millions

de passagers français
et internationaux en 2023 à CDG

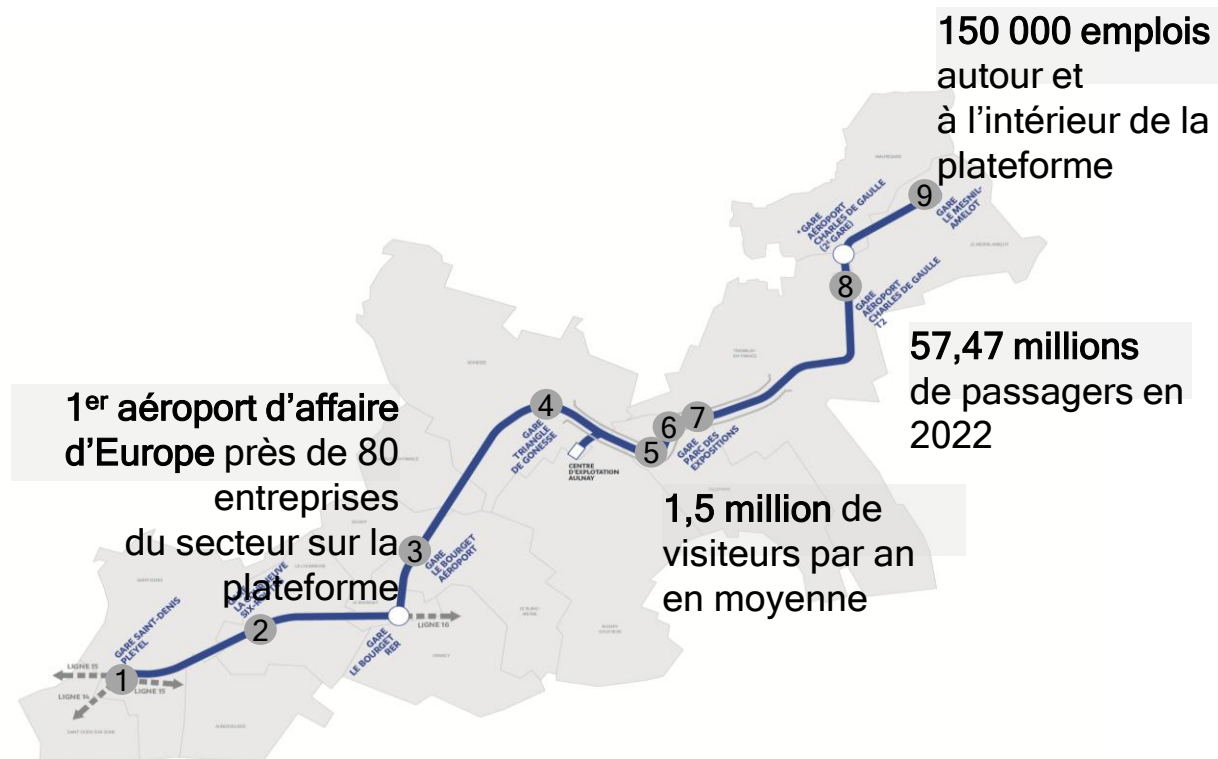
13 000 chambres d'hôtel

entre Le Bourget et Roissy, dont 2 100 à Paris Nord 2



47,5 millions

de touristes accueillis en
Ile-de-France en 2023



Accélérer le développement du corridor Roissy – Le Bourget

275 000 salariés entre Roissy et le Bourget,
dont 15 000 pour Aérolians

24 zones logistiques,
soit 20% de la surface totale logistique
francilienne

4 120 hectares pour 120 sites d'activité économique,
soit 12,5% de la surface totale des SAE franciliens



- | | | |
|---|--|---|
| 1 Saint-Denis-Pleyel
Quartier d'affaires et nouveau
pôle métropolitain | 4 Projet Triangle de Gonesse | 7 ZAC Aérolians |
| 2 ZAC Six-Routes | 5 Paris Nord 2
1 ^{er} quartier d'affaires privé
européen | 8 Roissy-Charles de Gaulle
2ème aéroport d'Europe |
| 3 Le Bourget , 1 ^{er} aéroport
d'affaires d'Europe | 6 Parc des expositions
de Villepinte | 9 Parc d'activités
« La Chapelle Guivry » |



Un salarié de la logistique habite Nanterre
et se rend chaque jour au Parc des Expos :

1h16 >> 32 min
Aujourd'hui Demain



L'impact du temps de transport sur la qualité de vie au travail

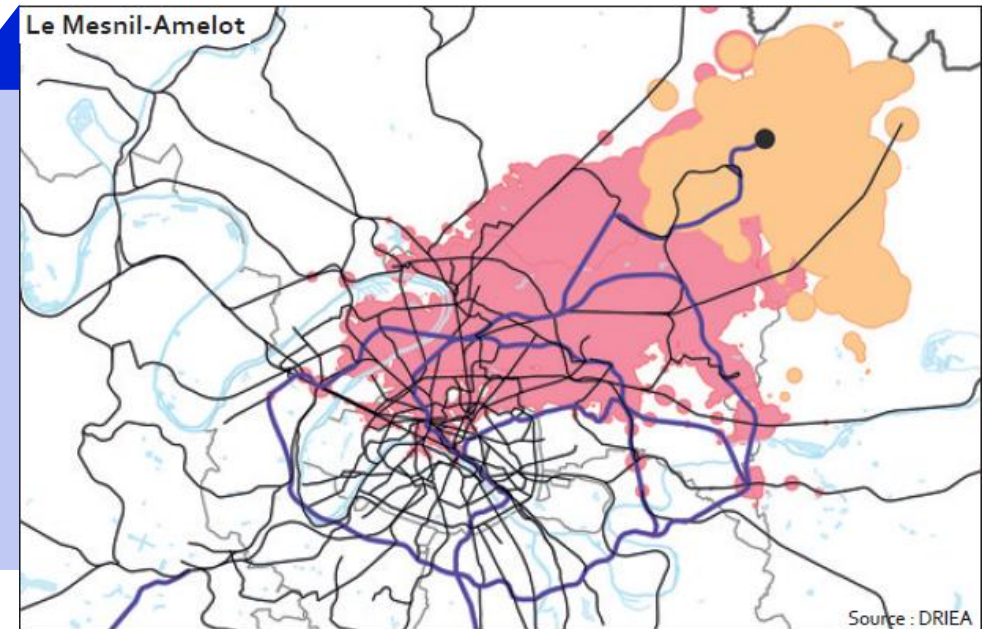
75% Des salariés ayant plus de 60 minutes de transport déclarent leurs trajets quotidiens désagréables.

29% Ce chiffre passe à 29% chez ceux situés à moins de 40 minutes de leur lieu de travail.

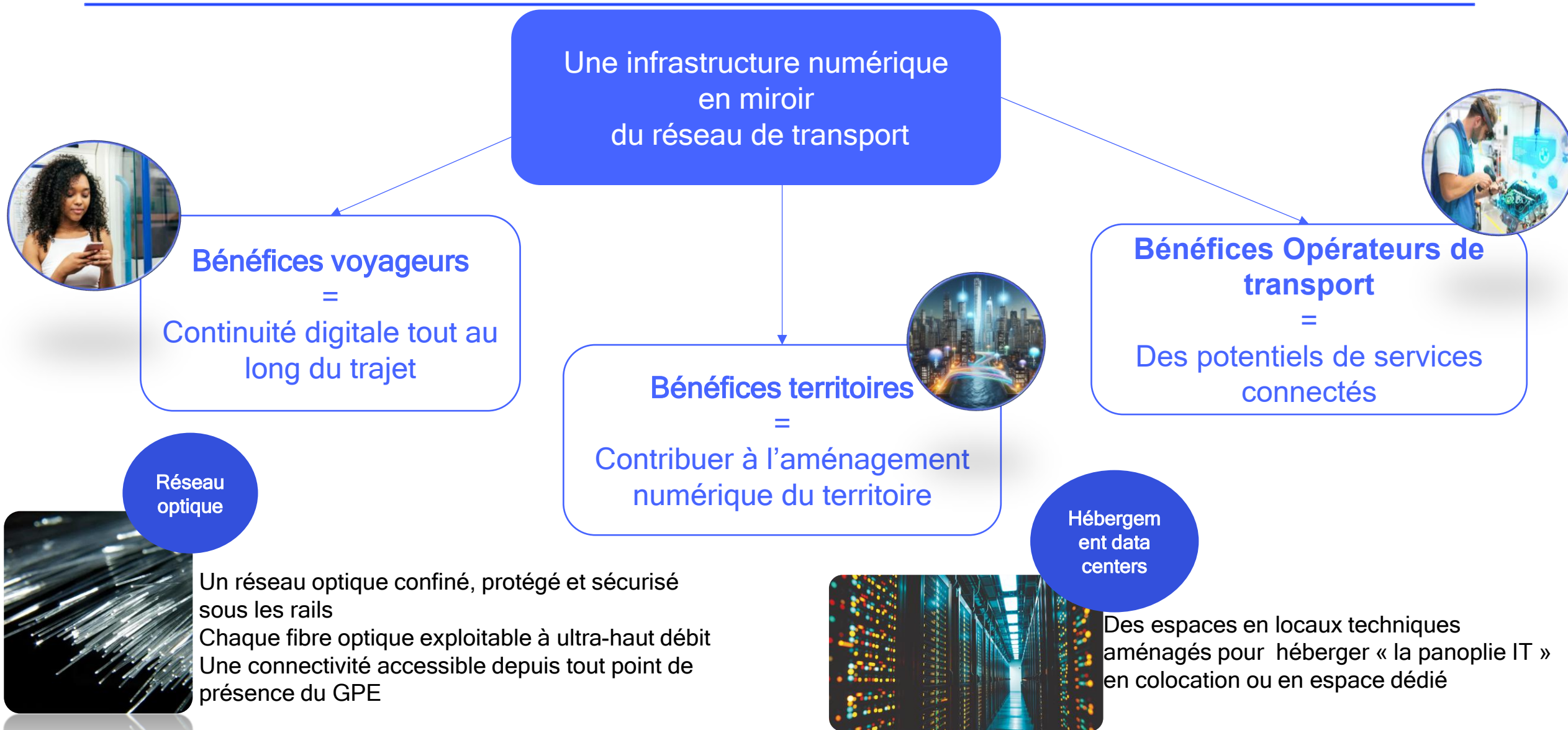
Un temps de trajet supérieur à 40 minutes a également des impacts sur la **fidélisation** et la **sociabilisation** des salariés.

« Les salariés qui ont plus de 40 minutes de trajet restent **16 minutes** de moins par jour au bureau, l'équivalent de **8 jours** de travail complets sur l'année. »

Etude « Demain, tous mobiles ? » IFOP - Paris Workplaces - 2018

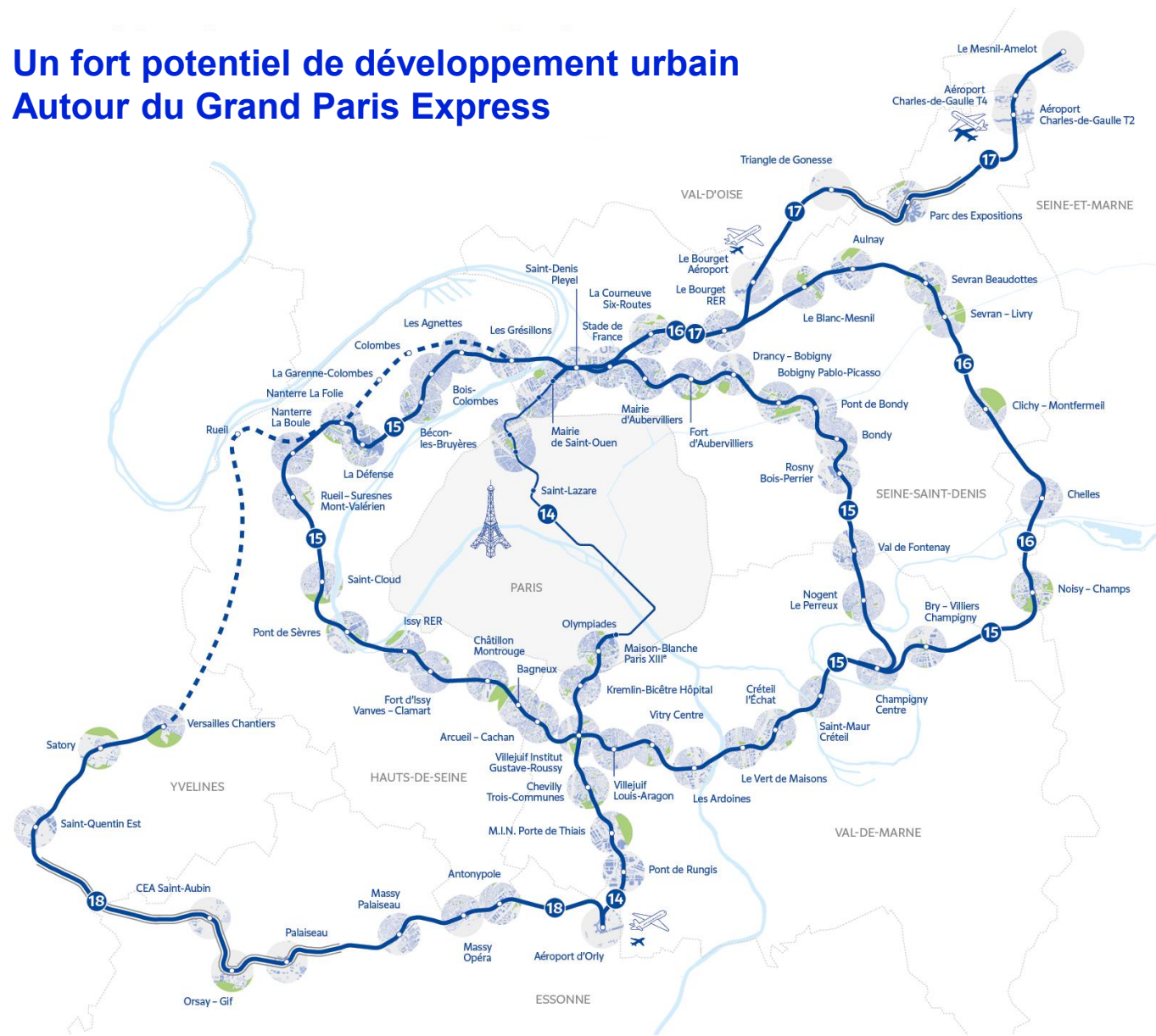


En **orange**, l'aire accessible aujourd'hui en 45 minutes de transport depuis la gare du Mesnil Amelot.
En **rouge**, l'aire accessible en 45 minutes demain.



Un projet au service du développement urbain

Un fort potentiel de développement urbain Autour du Grand Paris Express



140km² de quartiers de gares
dans un rayon de 800 mètres
autour de chaque gare,
soit **32 millions de m²**
aménageables à l'échelle du
Grand Paris Express

Des quartiers de gare transformés avec les projets immobiliers de la Société des grands projets

Société
des Grands
Projets



Plus de **100** projets à développer
par la Société des grands projets à horizon 2030,
soit **1 million de m²** de surface de plancher

8 000 logements diversifiés,
soit près de 60 % de logements

43 000 m² de commerces
et services

en complément des 20 000 m² prévus dans les gares

380 000 m² d'activités

Les dernières actualités du Grand Paris Express

Société
des Grands
Projets



Un nouveau départ de tunnelier se prépare à Bobigny sur la 15 Est. 2 autres tirs prévus en 2026.



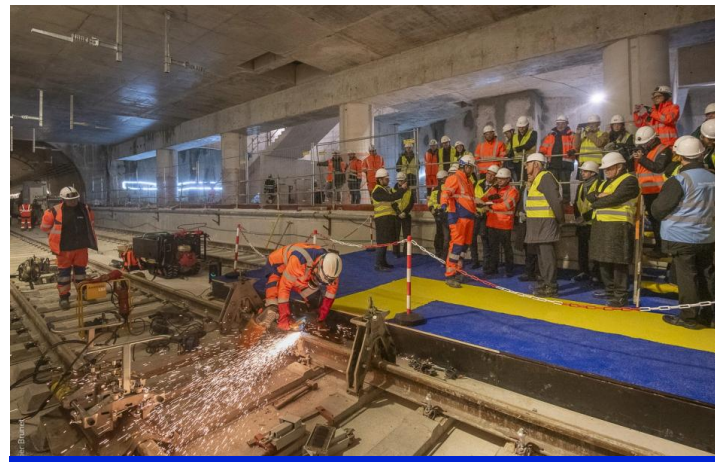
Première circulation des rames de la ligne 18 sur le viaduc entre Massy Palaiseau et le Christ de Saclay pour une mise en service à moins d'un an !



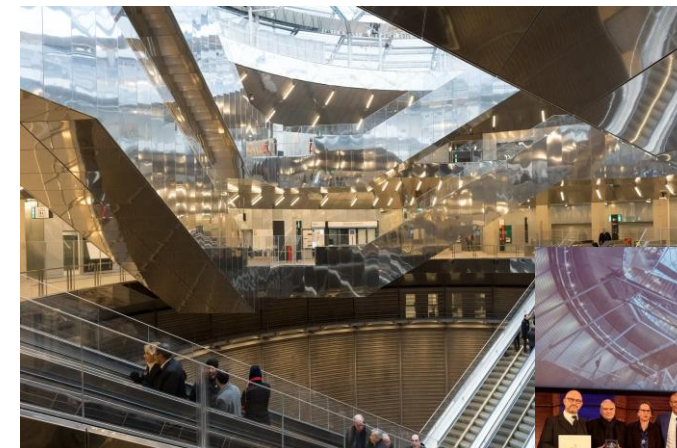
Le viaduc de la ligne 17 est entièrement réalisé, depuis la gare Triangle de Gonesse jusqu'à la gare Parc des Expositions, et se prolonge sur 800m au-delà. Les travaux de pose des voies ferrées ont démarré sur ce tronçon aérien.



Première circulation des rames de la 15 sud entre Champigny et Noisy-Champs. Les essais vont prendre une ampleur progressive sur la zone 1 puis sur l'ensemble de la ligne



L'ensemble des voies de la ligne 16 ont été posées et soudées, ainsi que pour le tronçon Massy-Orly de la ligne 18



Villejuif Gustave Roussy sacrée plus belle gare du monde lors de la cérémonie du Prix de Versailles



La ligne 17



La Ligne 17

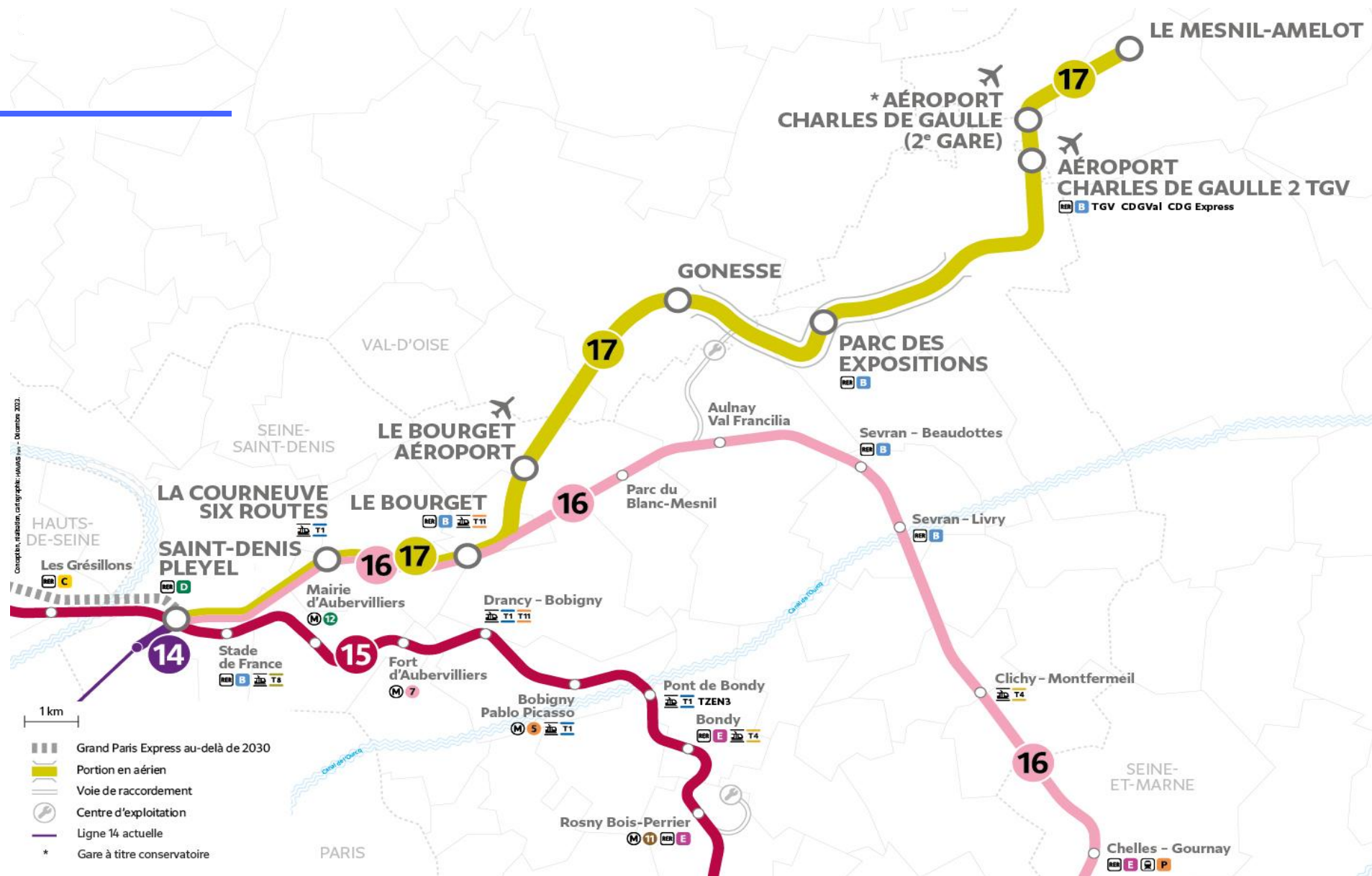
565 000
habitants concernés

26,5 km de ligne
dont 5,5 km aériens

9 gares
dont 5 en correspondance

60 000
voyages chaque jour

3 gares
en commun avec la ligne 16



Les mises en service

2024
Ligne 14 jusqu'à
Saint-Denis – Pleyel

2027
Ligne 17 jusqu'au
Bourget – Aéroport

2028
Ligne 17 jusqu'au
Parc des Expositions

2030
Ligne 17 jusqu'au
Mesnil-Amélot

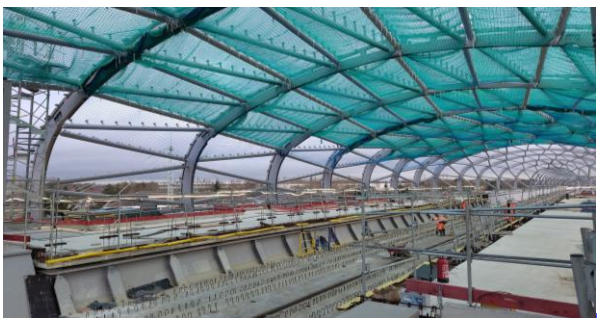
Les travaux à l'échelle de la ligne 17



La Courneuve Six Routes



Le Bourget Aéroport



Parc des Expositions



Le Mesnil-Amelot



Aéroport Charles de Gaulle 2 TGV



Gonesse

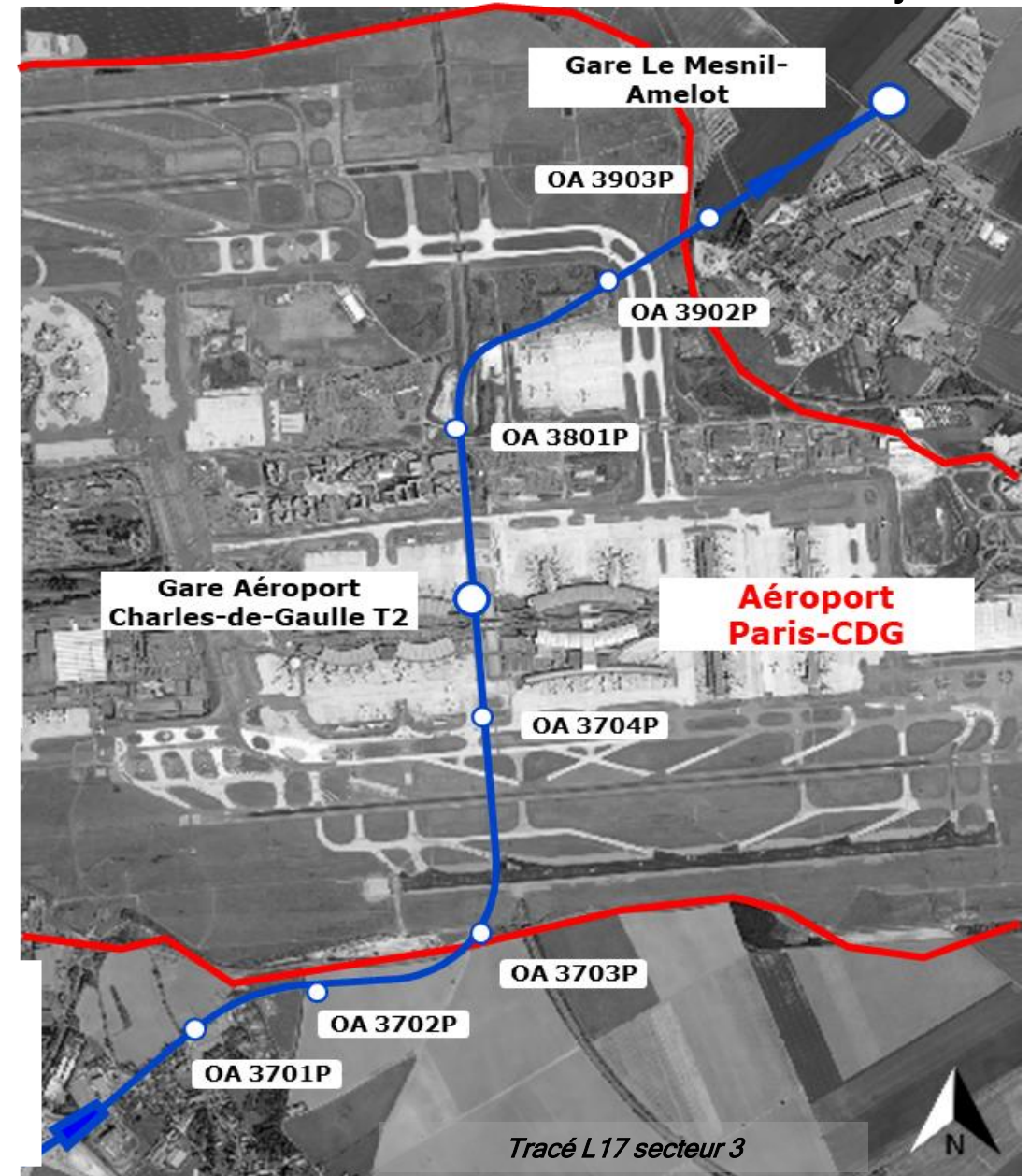
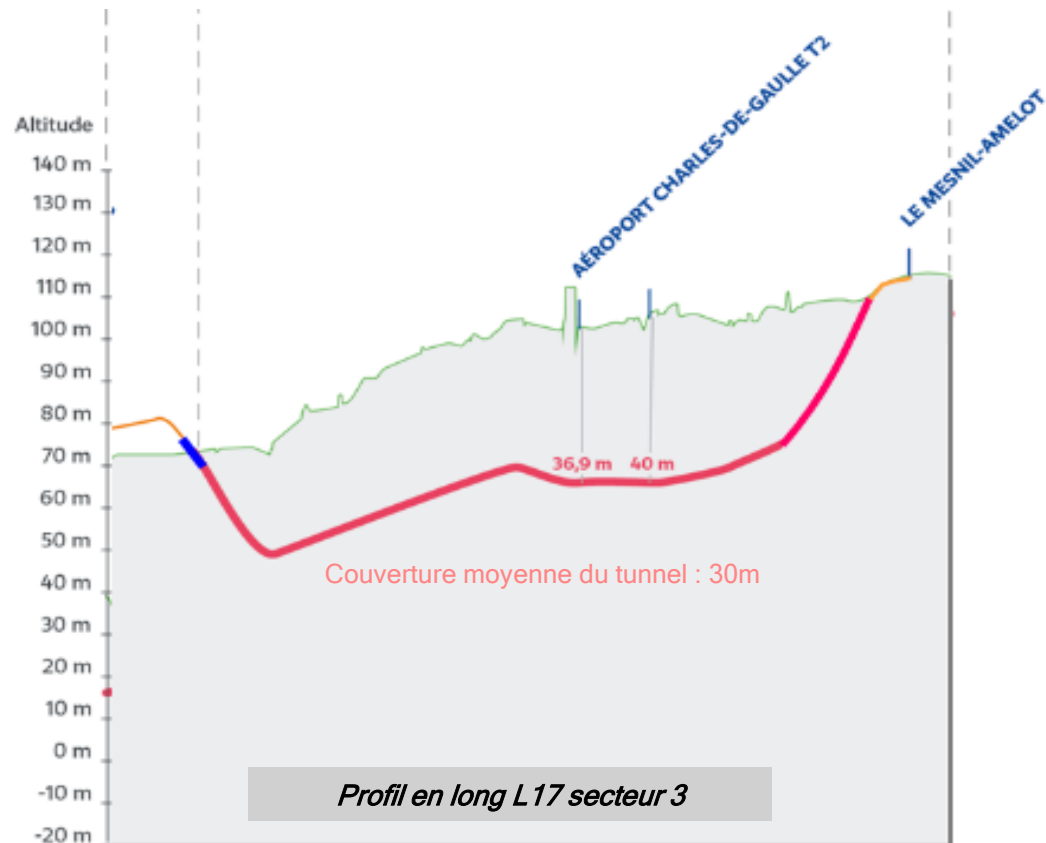
Configuration générale

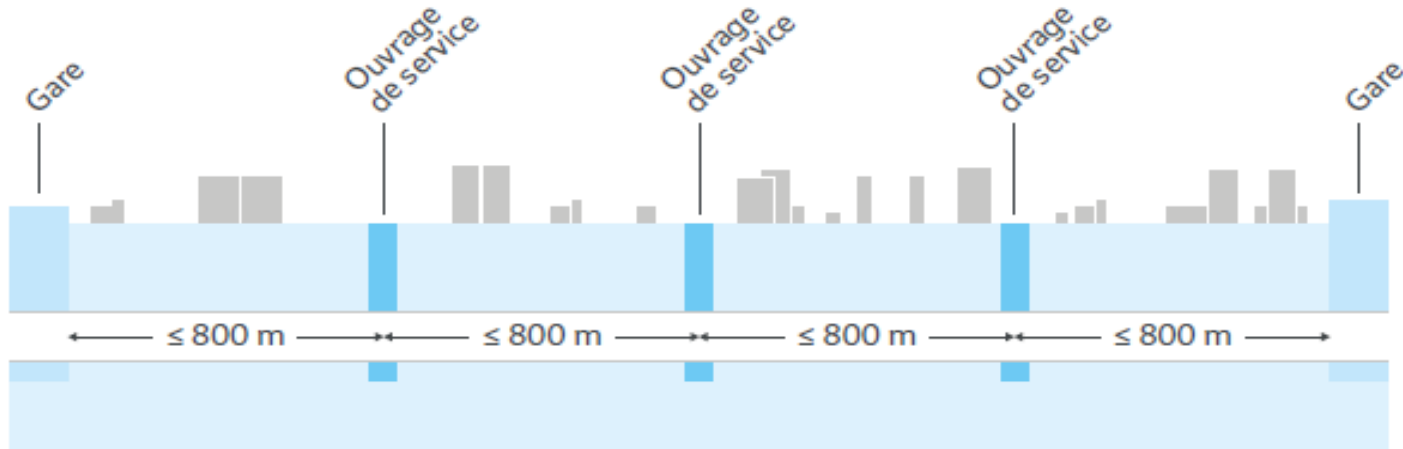
Chantiers en zone aéroportuaire et profil en long du tunnel

Société
des Grands
Projets

Le secteur 3 en résumé :

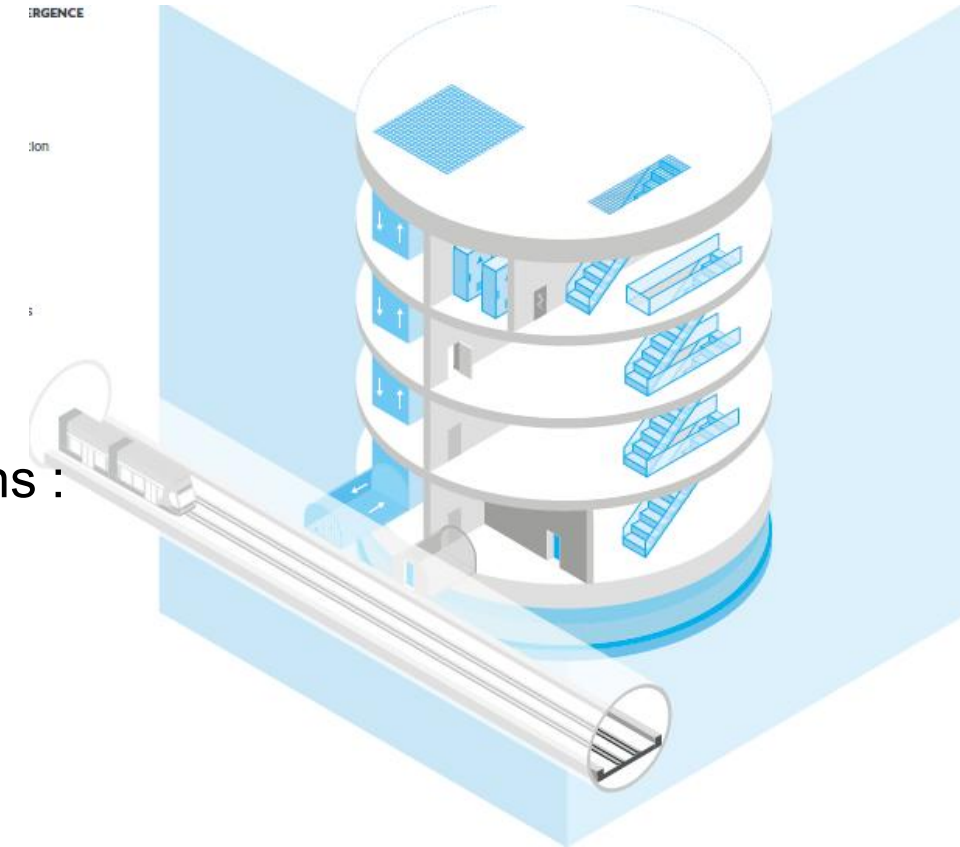
- 7,2 km de tracé
- 2 gares
- 7 OA
- 2 tranchées





Située tous les 800m maximum, ils assurent jusqu'à 4 fonctions :

- l'accès au tunnel pour les secours et l'évacuation des voyageurs,
- la ventilation et le désenfumage du tunnel,
- l'alimentation électrique du réseau
- l'évacuation des eaux du tunnel.



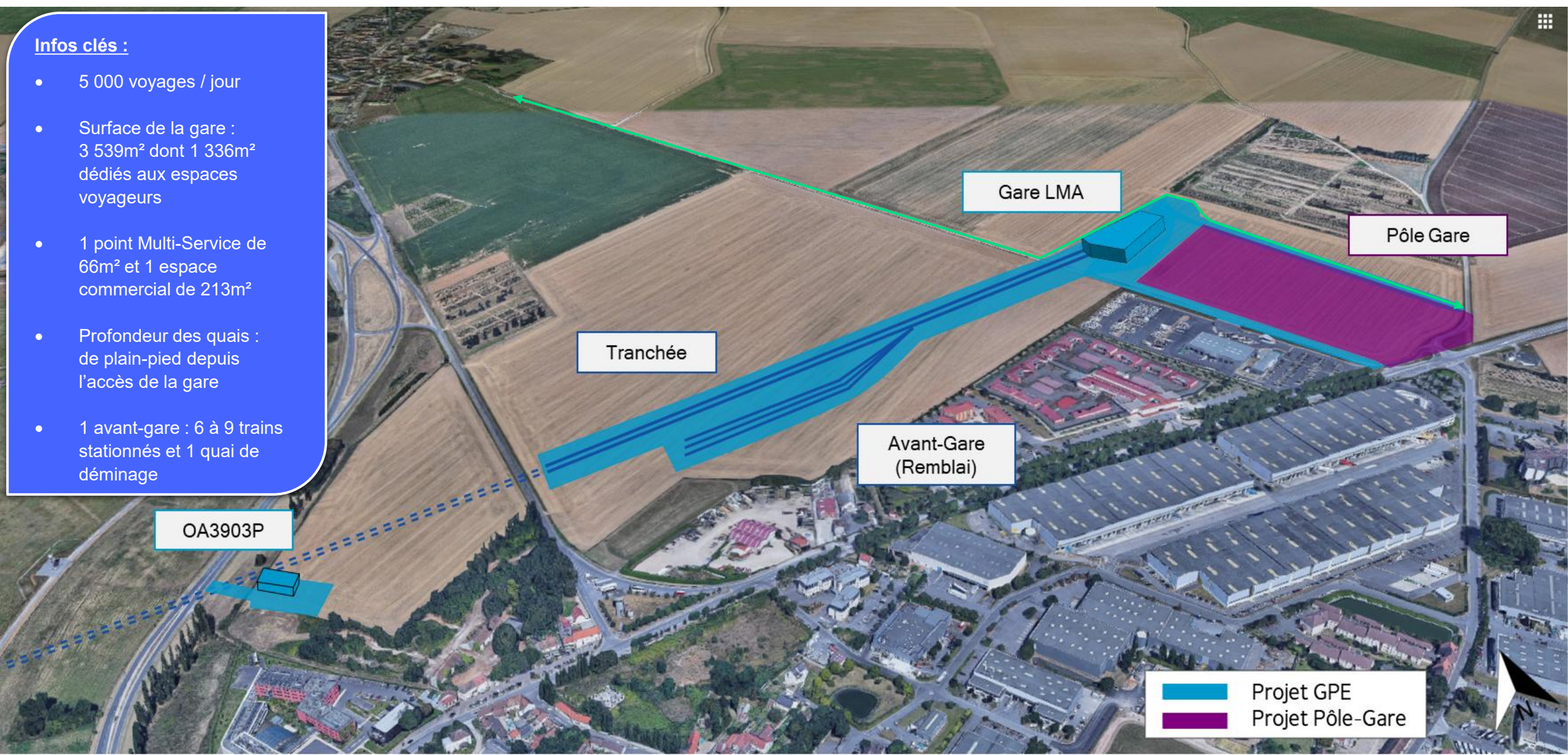
Gare Le Mesnil-Amelot



Le Mesnil Amelot - Configuration générale

Infos clés :

- 5 000 voyages / jour
- Surface de la gare : 3 539m² dont 1 336m² dédiés aux espaces voyageurs
- 1 point Multi-Service de 66m² et 1 espace commercial de 213m²
- Profondeur des quais : de plain-pied depuis l'accès de la gare
- 1 avant-gare : 6 à 9 trains stationnés et 1 quai de déminage



La Gare du Mesnil-Amelot



Perspective extérieure. Architecte : Exploration Architecture [NB – perspective antérieure aux études de pôles et urbaines]

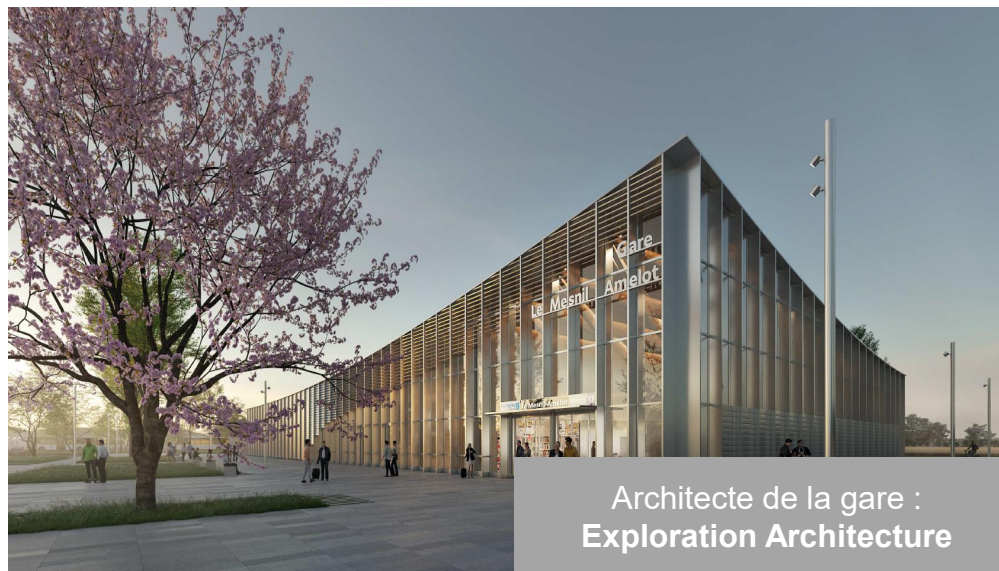
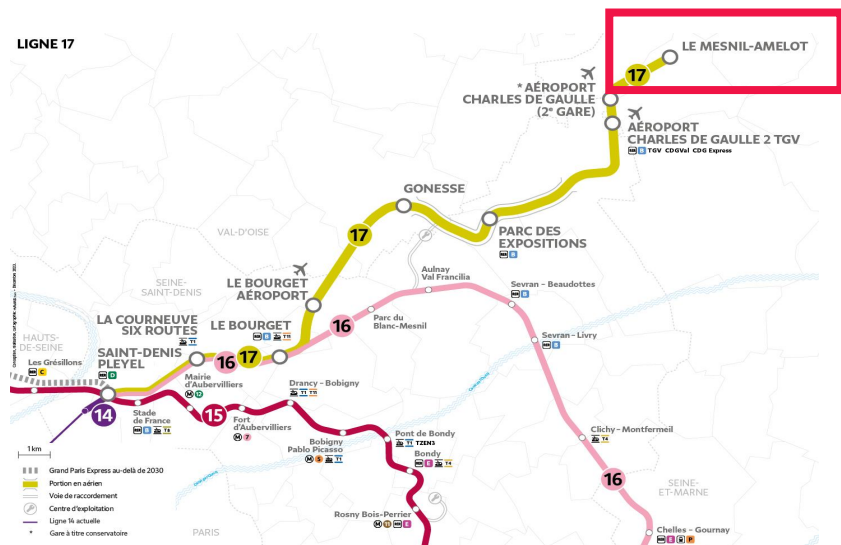


Œuvre Tandem de Esther STOCKER, « Paperplanes Sculptures ».



Vue des quais direction Saint-Denis

La Gare Le Mesnil-Amelot



3 539 m² de surface

Quais de plain-pied depuis l'entrée de la gare

5 000 voyageurs attendus chaque jour

2030 date de mise en service

DE MESNIL-AMELOT
A VAL DE FONTENAY

Aujourd'hui Demain
1h26 **>45 min**



DE MESNIL-AMELOT
A SAINT-LAZARE

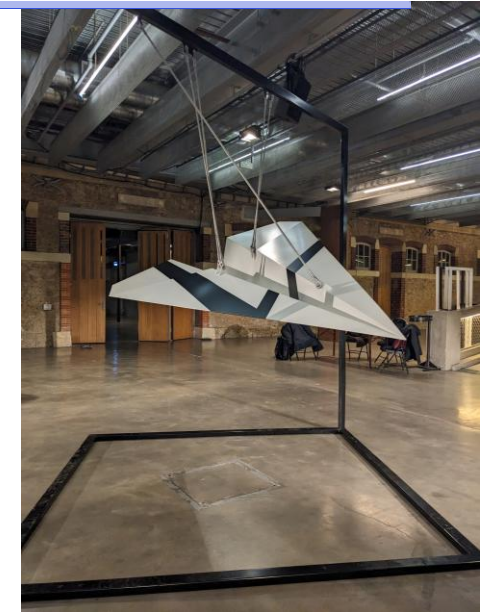
Aujourd'hui Demain
1h18 **>41 min**

La Gare du Mesnil-Amelot

Les étapes du chantier

Etapas validées :

- Permis de construire déposé et validé
- Prototype de l'œuvre tandem de la gare validé
- Validation de l'offre finale du candidat pressenti



Etapas à venir :

- **Fin septembre 2025** : Notification de l'entreprise travaux Demathieu Bard
- **Février 2026** : Récupération de l'emprise et installation en cours
- **Mars 2026** : Démarrage des travaux de terrassement et fondations
- **Juin 2026** : Démarrage du génie civil et installation de la grue
- **Fin 2026** : Fin du gros œuvre de la gare
- **Début 2027** : début des travaux de la charpente métallique puis mise à disposition des locaux techniques aux marchés systèmes
- **2028** : Finalisation des aménagements
- **2029 - 2030** : Réalisation des essais et marche à blanc



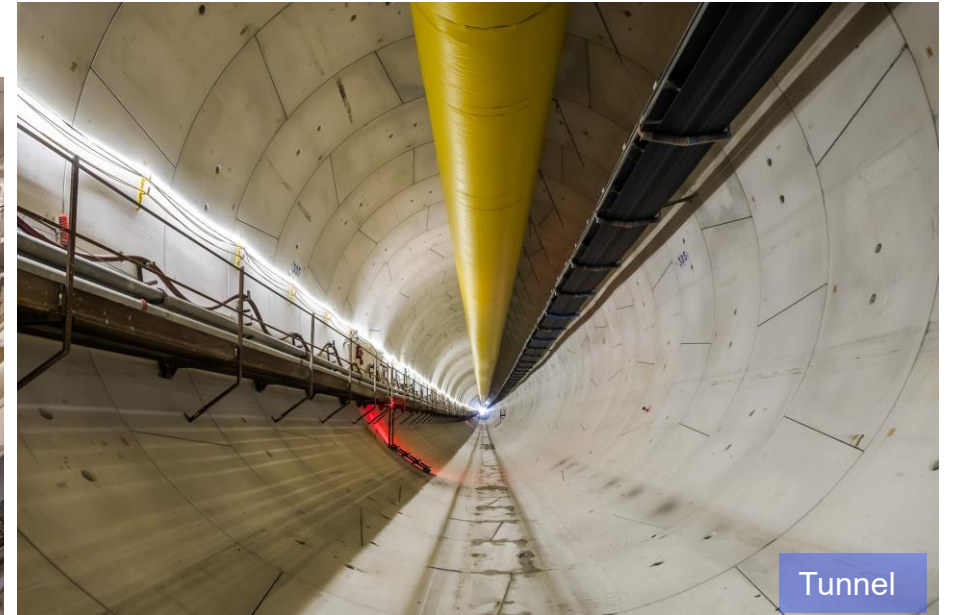
Le tunnelier *Virginie*



Tranchée du tunnelier



Pose de voussoir



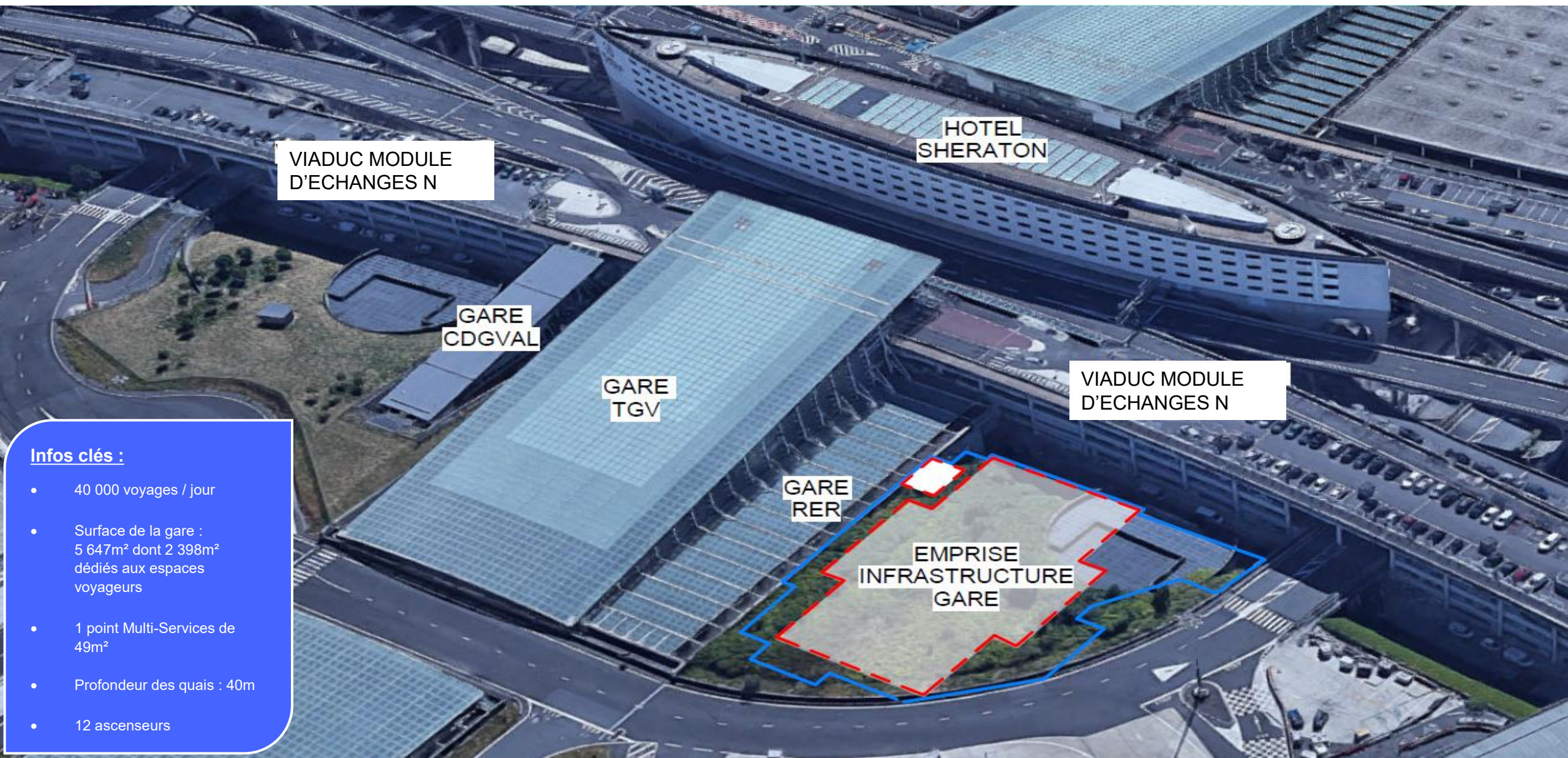
Tunnel

- Puits de départ du tunnelier Virginie – démarrage du creusement en janvier 2025
- Traversée du tunnelier dans la boîte gare « dite pleine » CDGT2 en novembre 2025
- Le tunnelier a parcouru **3400** m sur 6200 m
- Fin du creusement au tunnelier T4 2026 (à Tremblay)

Gare Charles de Gaulle T2



La Gare Aéroport Charles de Gaulle 2 TGV



VIADUC MODULE
D'ECHANGES N

HOTEL
SHERATON

GARE
CDGVAL

GARE
TGV

VIADUC MODULE
D'ECHANGES N

GARE
RER

EMPRISE
INFRASTRUCTURE
GARE

Infos clés :

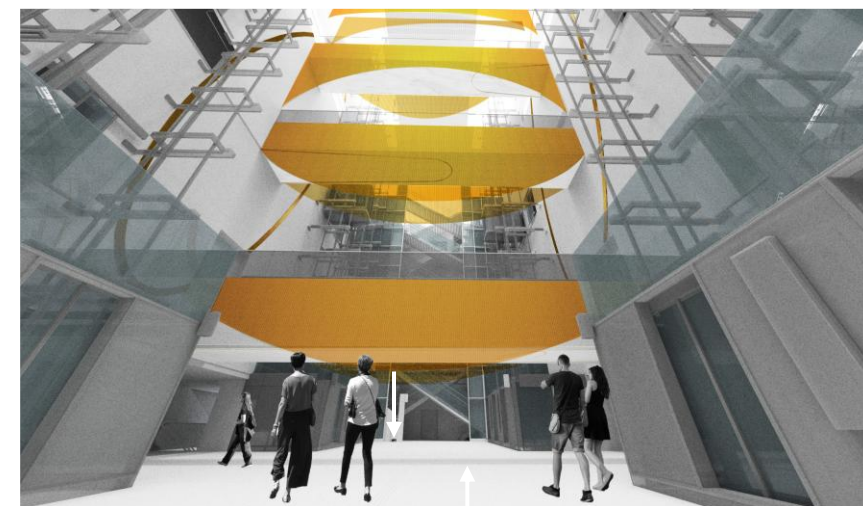
- 40 000 voyages / jour
- Surface de la gare : 5 647m² dont 2 398m² dédiés aux espaces voyageurs
- 1 point Multi-Services de 49m²
- Profondeur des quais : 40m
- 12 ascenseurs

La Gare Aéroport Charles de Gaulle 2 TGV

Société
des Grands
Projets



Perspective extérieure. Architecte : Benthem Crouwel Architectes

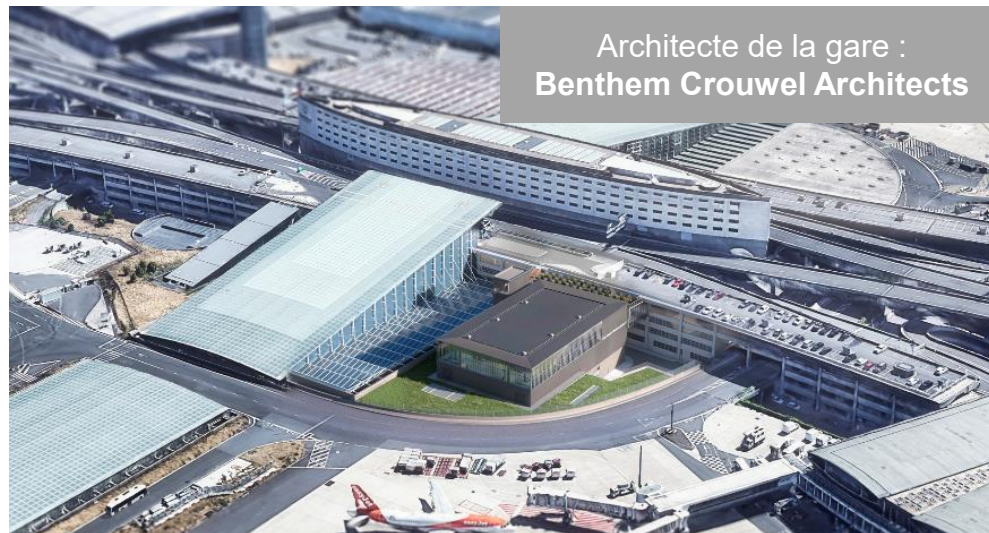
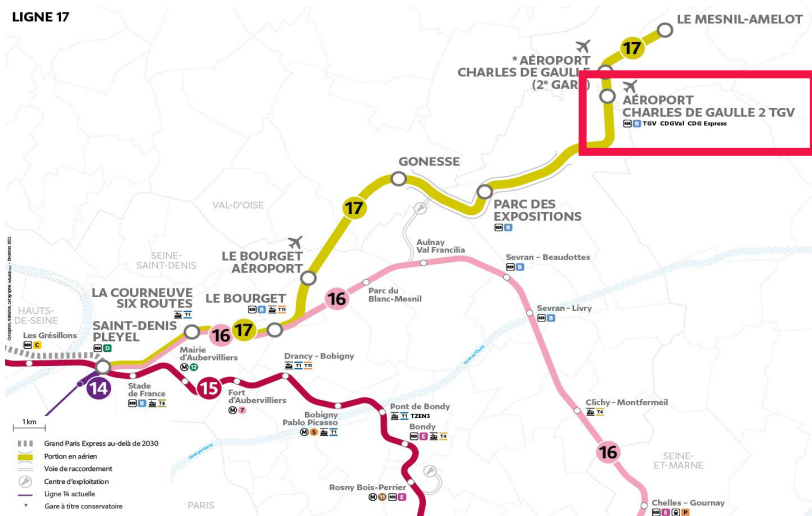


Œuvre Tandem de Kapwani KIWANGA, « Rayonnant ».



Vue du niveau d'accueil - ascenseurs

La Gare Charles de Gaulle T2



5 647 m² de surface

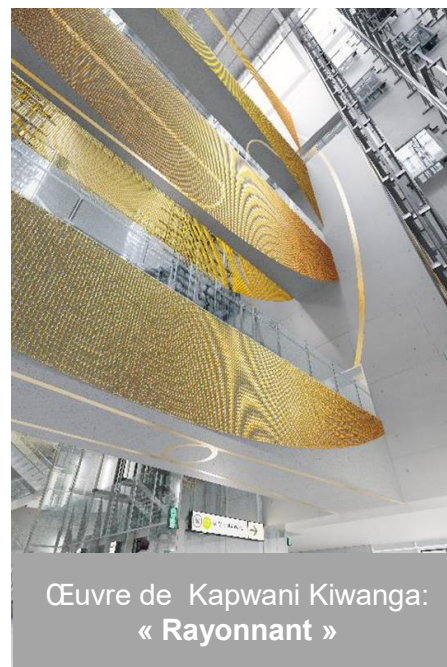
7 niveaux dont 3 accessibles aux voyageurs

40 m de profondeur des quais

90 000 emplois sur la plate-forme aéroportuaire

40 000 voyageurs attendus chaque jour

2030 date de mise en service



DE CDG T2
A AÉROPORT D'ORLY

Aujourd'hui Demain
2h00 **> 1h**

DE CDG T2
A LA DEFENSE

Aujourd'hui Demain
1h32 **> 40min**

La Gare Charles de Gaulle T2

Les étapes du chantier

Installation entreprise génie civil : avril 2021

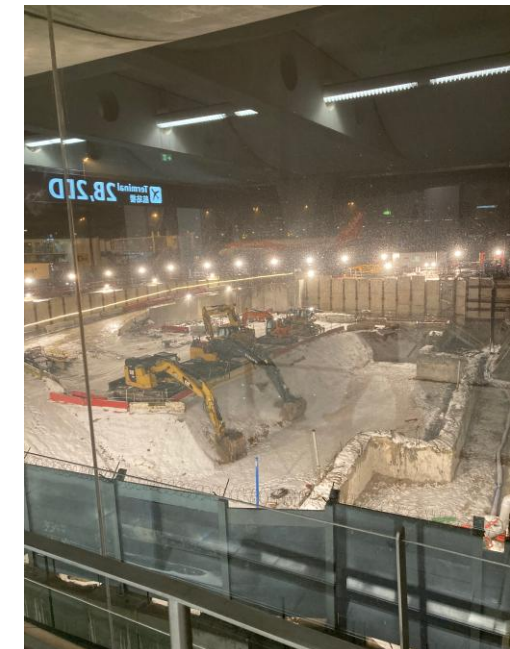
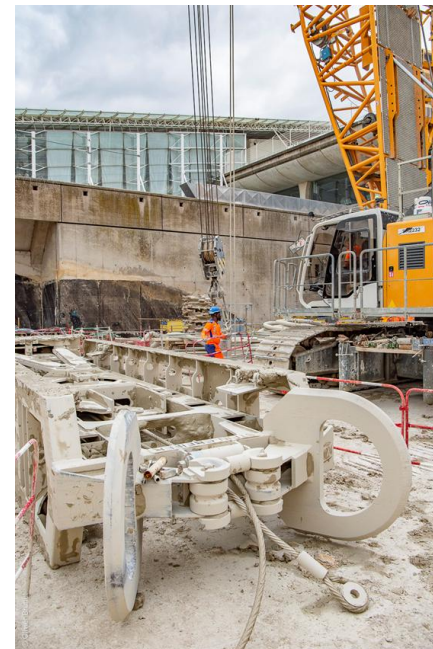
Travaux réalisés

- Dévoiement des réseaux
- Parois berlinoises
- Démolition d'un bâti existant
- Préparation de la zone chantier
- Réalisation des parois moulées de la gare
- Traversée du tunnelier dans la boîte gare souterraine
- **Terrassement de la dalle de couverture en cours**



Travaux en cours et à venir

- **2026-2028** : Réalisation de la dalle de couverture puis terrassement sous dalle de couverture
- **2027** : Réalisation structures internes
- **2028** : Travaux d'aménagement gros œuvre/second-œuvre
- **2029-2030** : Essais et Marche à blanc



Merci