

Société des Grands Projets

La ligne [Ⓜ]17 du Grand Paris Express

23 juin 2026

Confidentialité C1

Ce document est la propriété
pour et dans la limite des be



Grand
Paris
express

Grand Paris Express, le nouveau métro

100% accessible
aux personnes à
mobilité réduite

200 km de lignes
qui s'ajoutent aux
200 km de métro existant

1 train toutes les
2 à 3 minutes

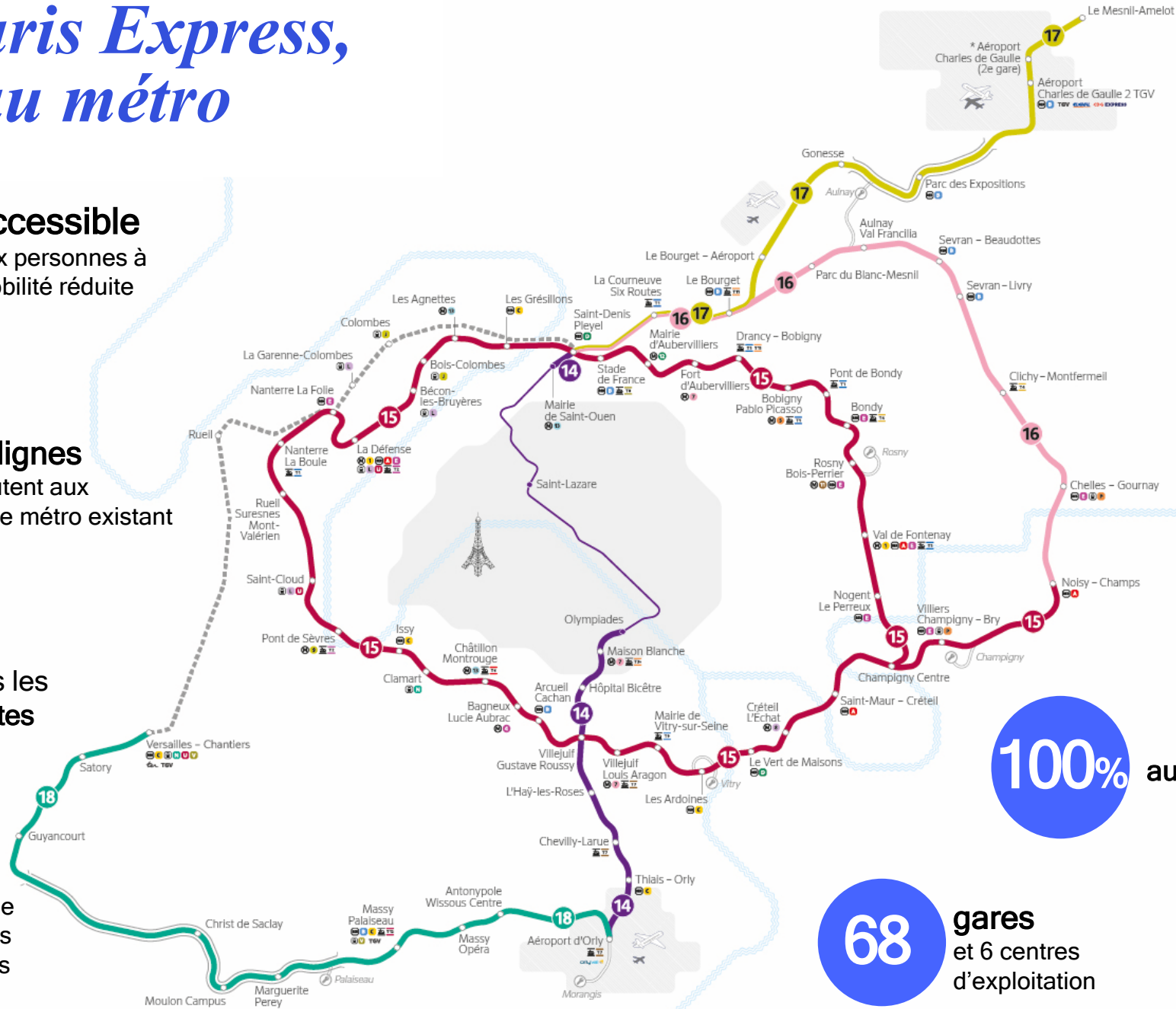
3 millions de
voyageurs
quotidiens

90% en réseau
souterrain

80% des gares
en correspondance

100% automatique

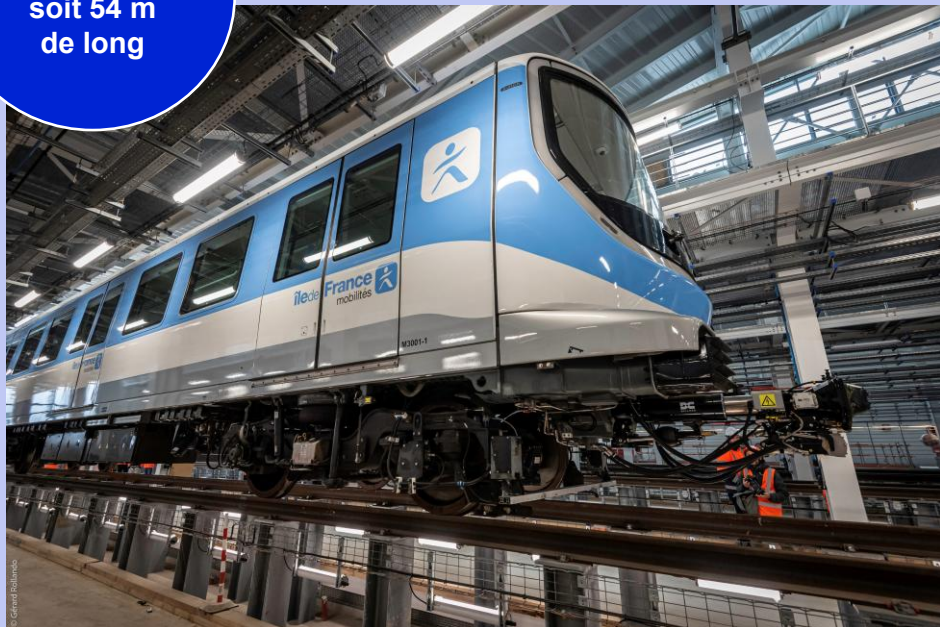
68 gares
et 6 centres
d'exploitation



- Réseau de transport projeté à 2031
- ▬▬▬ Mise en service au-delà de 2031
 - ▬▬▬ Portion en aérien
 - Gare du Grand Paris Express
 - Autre gare
 - ▬ Voie de raccordement
 - ⊙ Centre d'exploitation
 - ▬ Ligne 14 en service avant juin 2024
 - * Gare à titre conservatoire

Un métro performant

3 voitures
soit 54 m
de long



80% en interconnexion
avec le réseau existant



Des trains
100 % automatiques
Sur les sections souterraines, au
sol et en viaduc



9 gares reliées en moins
de 25 min



55/65 km/h de vitesse
commerciale



1 rame toutes les
2 à 3 minutes



Une capacité de 500
voyageurs sur la ligne
17

Des rames et des
espaces sécurisés



100% accessible



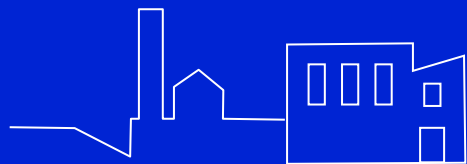
Accès internet
4G/5G et WIFI

Une révolution dans la mobilité des franciliens

D'un domicile à un bassin d'emploi

Exemple

Un agent de la PAF se rend sur son lieu de travail



DE CLICHY – MONTFERMEIL
À L'AÉROPORT CHARLES DE
GAULLE 2 TGV

Aujourd'hui > Demain
1h12 > **28** min

D'un aéroport à un centre de congrès

Exemple

Un visiteur vient spécialement pour un salon à Villepinte



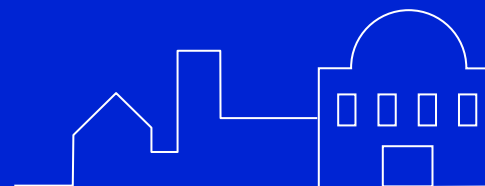
DE L'AÉROPORT D'ORLY
AU PARC DES EXPOSITIONS

Aujourd'hui > Demain
1h49 > **56** min

D'un domicile à un équipement culturel

Exemple

Une sortie en famille au musée de l'Air et de l'Espace



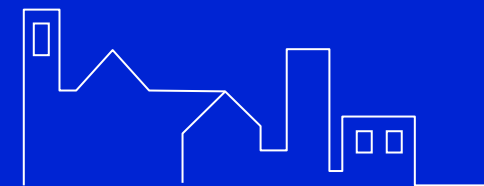
DE NOGENT-SUR-MARNE
AU BOURGET – AÉROPORT

Aujourd'hui > Demain
54 min > **32** min

De la grande couronne à Paris

Exemple

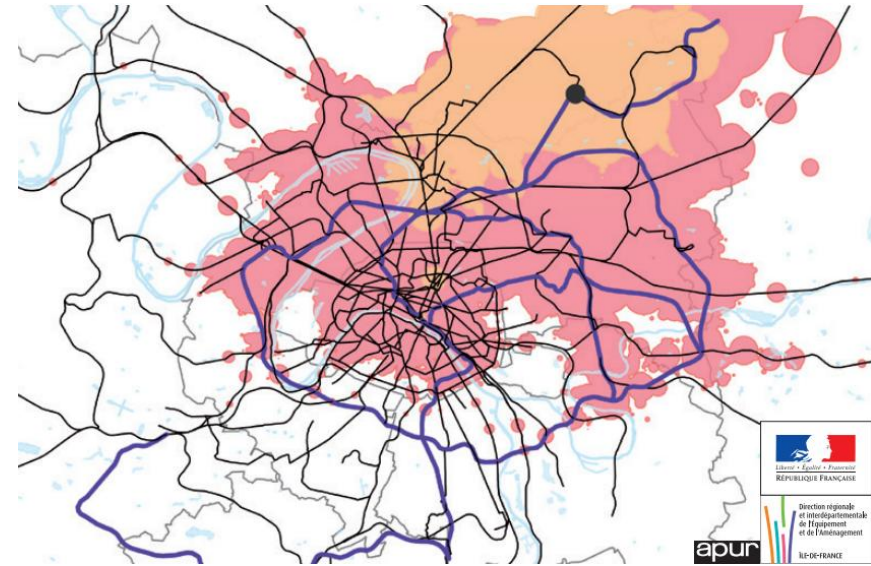
Un habitant de Dammartin se rend dans le centre de Paris



DU MESNIL-AMELOT
À LA GARE SAINT-LAZARE

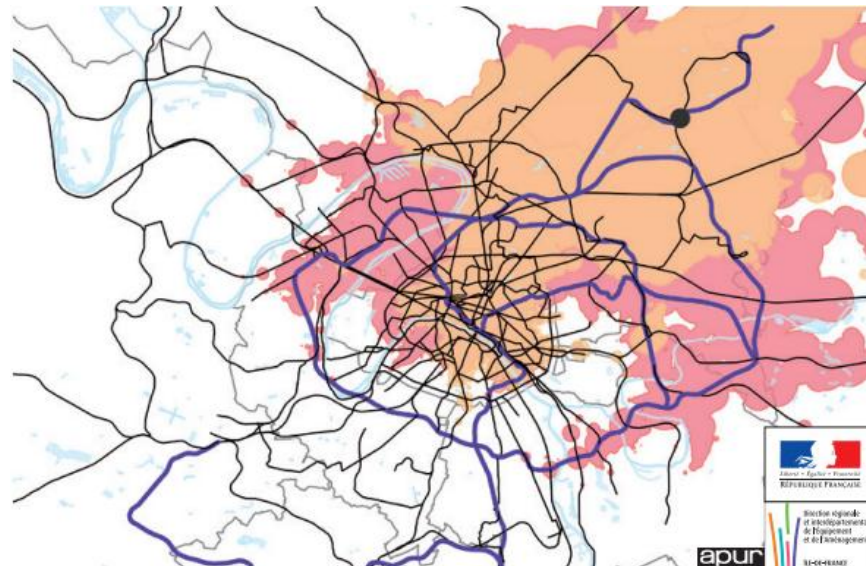
Aujourd'hui > Demain
1h41 > **37** min

Une métropole plus accessible



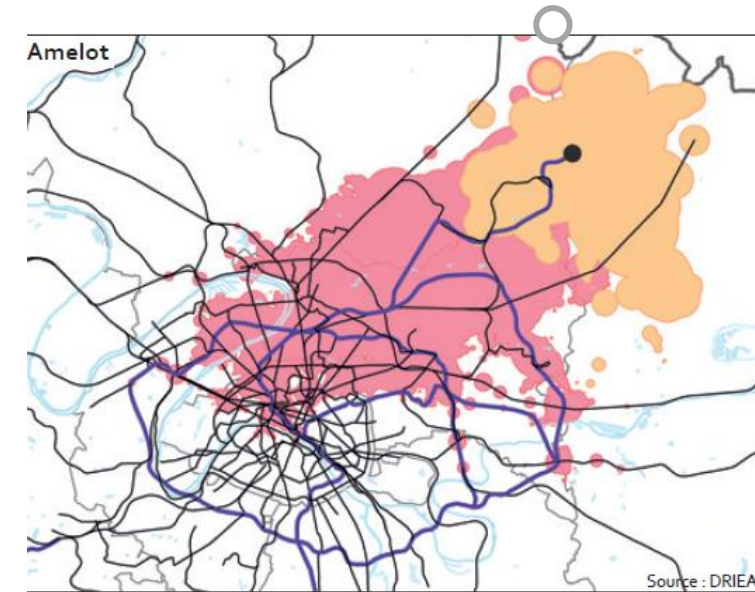
Gonesse

8 fois plus d'emplois accessibles



Parc des Expositions

Territoire accessible : +68%



Mesnil-Amelot

Un territoire accessible trois fois plus important

Aire urbaine accessible
en 45 min

en 2013

en 2031

Faciliter l'accès à l'emploi, à la santé, aux loisirs

- A 10 min à pied des futures gares :
- **130 universités et écoles supérieures**
- **408 établissements de santé**
- **656 lieux culturels**

Une étudiante de Gonesse
suit son cursus à la Cité Descartes
à Champs-sur-Marne



**Gain de temps
1h15 / jour**

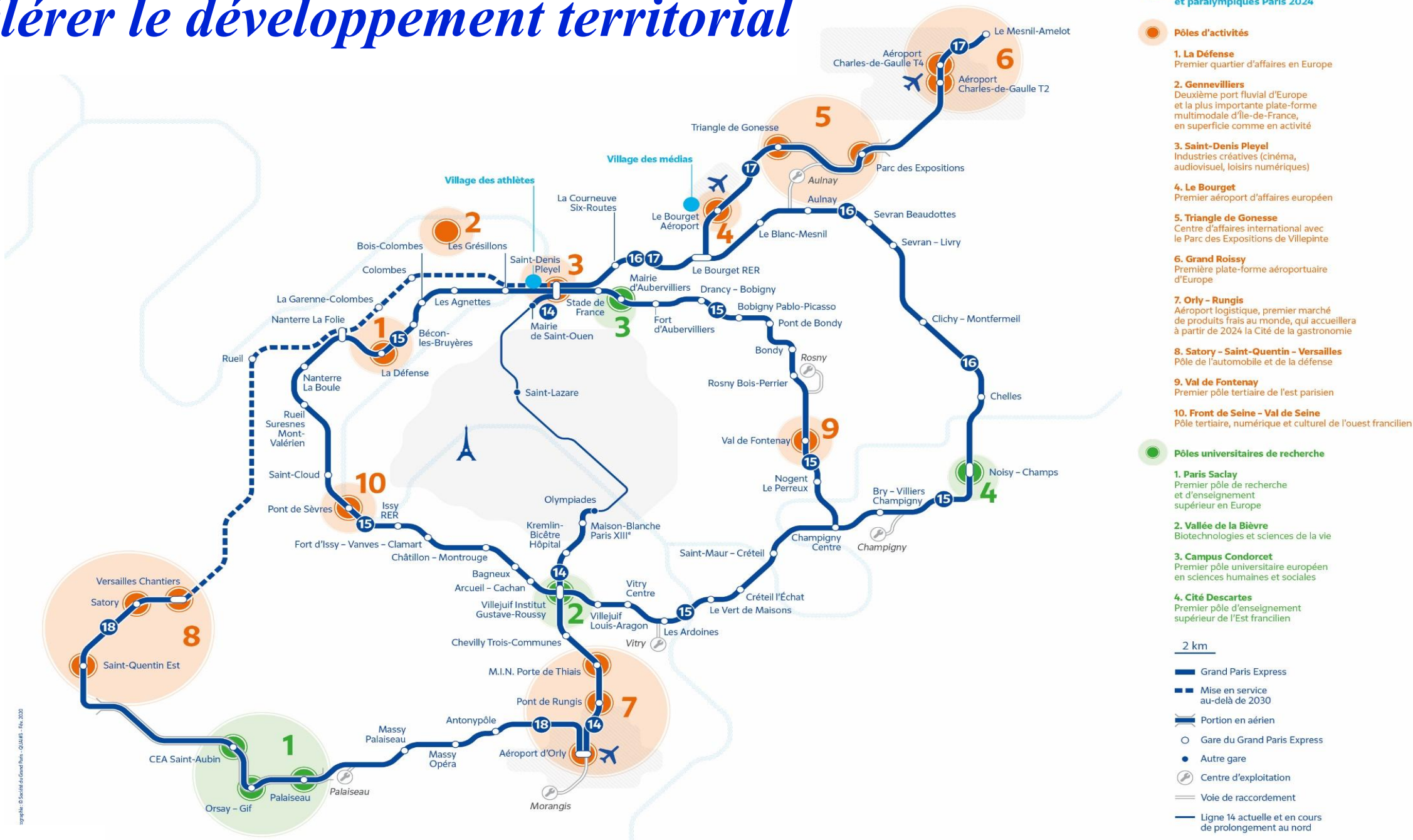
Lutter contre les inégalités territoriales

- **42 gares** situées à moins de 800 m d'un quartier prioritaire de la ville
- **30% de logements sociaux et intermédiaires** dans les quartiers de gare
- **De nouvelles activités et emplois** dans les quartiers de gare
- **Desserte de villes** aujourd'hui peu ou pas accessibles en transport en commun

Relever les défis environnementaux

- Réduction de **10,9 millions de tonnes équivalent CO₂** à l'horizon **2050**
- Réduction de **24 millions de tonnes équivalent CO₂** à l'horizon **2070**

Accélérer le développement territorial

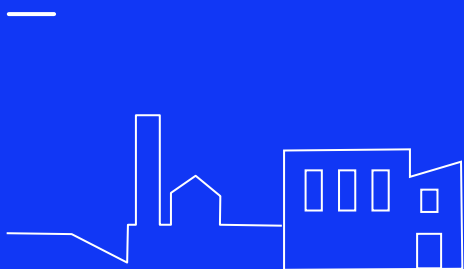


- Sites olympiques et paralympiques Paris 2024
 - Pôles d'activités
 - 1. La Défense**
Premier quartier d'affaires en Europe
 - 2. Gennevilliers**
Deuxième port fluvial d'Europe et la plus importante plate-forme multimodale d'Île-de-France, en superficie comme en activité
 - 3. Saint-Denis Pleyel**
Industries créatives (cinéma, audiovisuel, loisirs numériques)
 - 4. Le Bourget**
Premier aéroport d'affaires européen
 - 5. Triangle de Gonesse**
Centre d'affaires international avec le Parc des Expositions de Villepinte
 - 6. Grand Roissy**
Première plate-forme aéroportuaire d'Europe
 - 7. Orly - Rungis**
Aéroport logistique, premier marché de produits frais au monde, qui accueillera à partir de 2024 la Cité de la gastronomie
 - 8. Satory - Saint-Quentin - Versailles**
Pôle de l'automobile et de la défense
 - 9. Val de Fontenay**
Premier pôle tertiaire de l'est parisien
 - 10. Front de Seine - Val de Seine**
Pôle tertiaire, numérique et culturel de l'ouest francilien
 - Pôles universitaires de recherche
 - 1. Paris Saclay**
Premier pôle de recherche et d'enseignement supérieur en Europe
 - 2. Vallée de la Bièvre**
Biotechnologies et sciences de la vie
 - 3. Campus Condorcet**
Premier pôle universitaire européen en sciences humaines et sociales
 - 4. Cité Descartes**
Premier pôle d'enseignement supérieur de l'Est francilien
- 2 km
- Grand Paris Express
 - - - Mise en service au-delà de 2030
 - Portion en aérien
 - Gare du Grand Paris Express
 - Autre gare
 - ⊕ Centre d'exploitation
 - Voie de raccordement
 - Ligne 14 actuelle et en cours de prolongement au nord

D'un aéroport à un parc des expositions

Exemple

Un professionnel fait le déplacement pour se rendre au SIAE



DE ROISSY-CDG
AU BOURGET-AEROPORT

Aujourd'hui > Demain
45 min > **10 min**

D'un hub de transport à un autre

Exemple

Un touriste étranger se rend en Normandie



DE ROISSY-CDG
À SAINT-LAZARE

Aujourd'hui > Demain
53 min > **34 min**

Renforcer le poids et la place de Paris dans le monde

10 millions de visiteurs / an

dans le cadre des événements organisés par Viparis



67,4 millions

de passagers français
et internationaux en 2023 à CDG

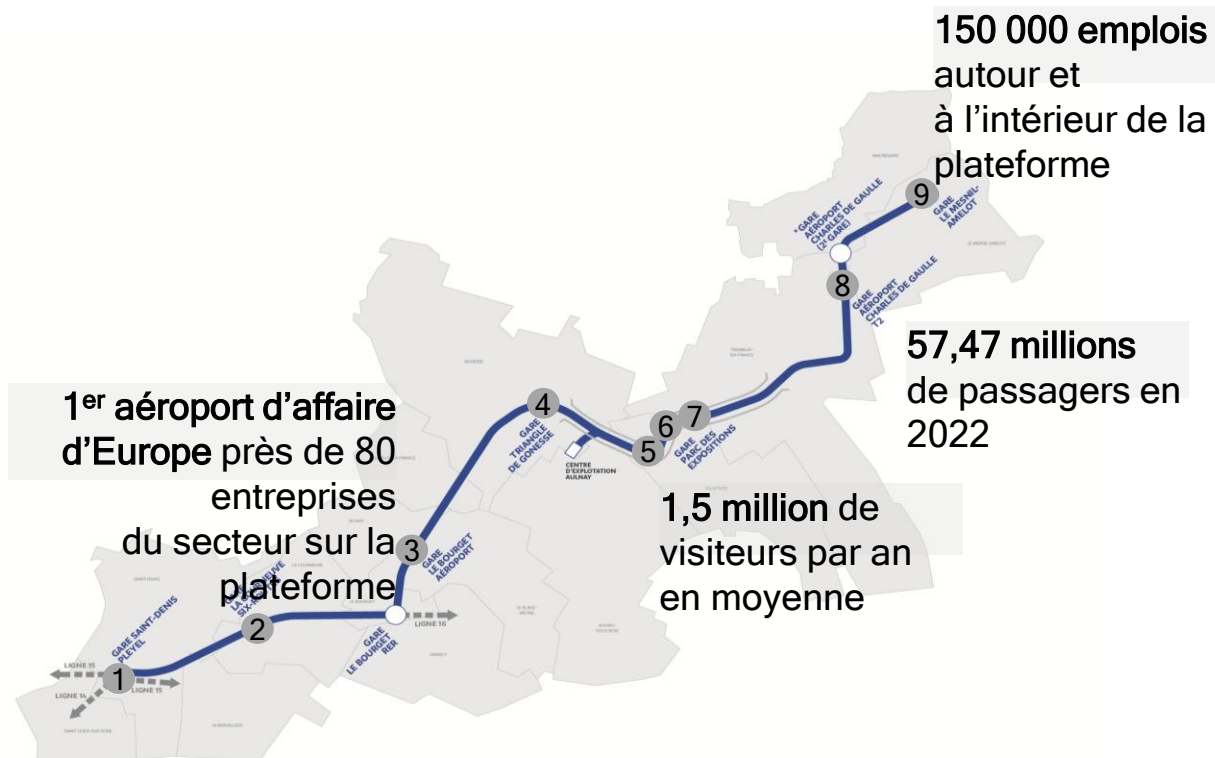
13 000 chambres d'hôtel

entre Le Bourget et Roissy, dont 2 100 à Paris Nord 2



47,5 millions

de touristes accueillis en
Ile-de-France en 2023



Accélérer le développement du corridor Roissy – Le Bourget

275 000 salariés entre Roissy et Le Bourget, dont 15 000 pour Aérolians

24 zones logistiques, soit 20% de la surface totale logistique francilienne

4 120 hectares pour 120 sites d'activité économique, soit 12,5% de la surface totale des SAE franciliens



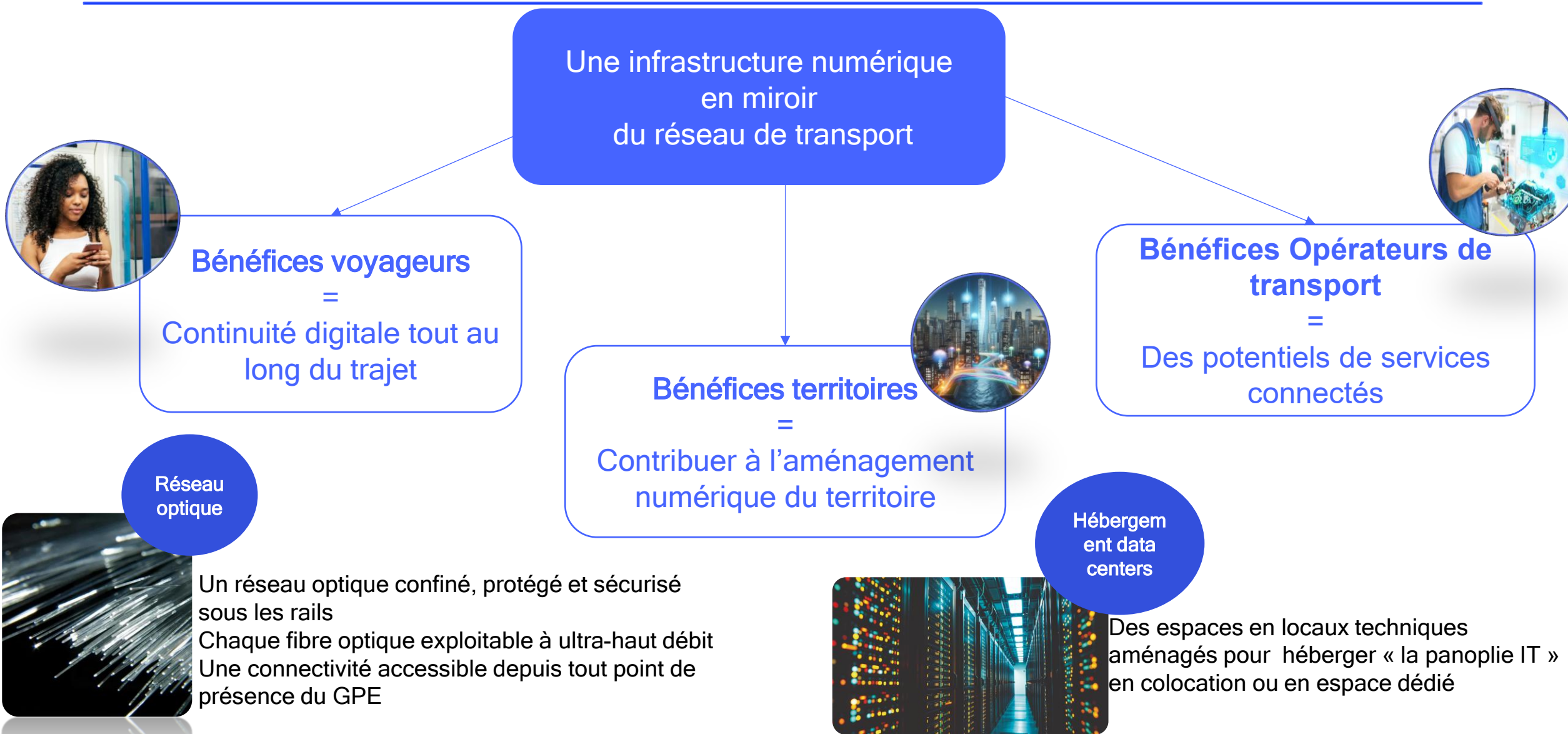
- 1 **Saint-Denis-Pleyel**
Quartier d'affaires et nouveau pôle métropolitain
- 2 **ZAC Six-Routes**
- 3 **Le Bourget**, 1^{er} aéroport d'affaires d'Europe
- 4 **Projet Triangle de Gonesse**
- 5 **Paris Nord 2**
1^{er} quartier d'affaires privé européen
- 6 **Parc des expositions de Villepinte**
- 7 **ZAC Aérolians**
- 8 **Roissy-Charles de Gaulle**
2^{ème} aéroport d'Europe
- 9 **Parc d'activités « La Chapelle Guivry »**



Un salarié de la logistique habite Nanterre et se rend chaque jour au Parc des Expos :

1h16 >> **32 min**
Aujourd'hui Demain





Les engagements RSE du Grand Paris Express

Les engagements RSE : des leviers contractuels dans les marchés du Grand Paris Express pour favoriser l'emploi et le développement des territoires

La clause d'insertion par l'activité économique

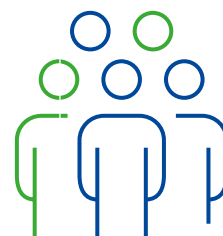
Au moins **10 %** du volume horaire réservé aux personnes éloignées de l'emploi

- Un dispositif local d'accompagnement désigné par la SGP
- Validation de l'éligibilité par le dispositif en amont des contrats
- Maxi 24 mois en parcours à partir de l'entrée dans un chantier GPE

La clause développement de l'emploi et formation

Transparence du **marché du travail** et des **besoins en formation des titulaires** (cartographie des emplois) planification des investissements du service public de l'emploi

- **Transmission trimestrielle des besoins (recrutement et formation)**



La clause accès des PME

20% minimum du montant total des marchés de travaux et systèmes réservé aux TPE/PME

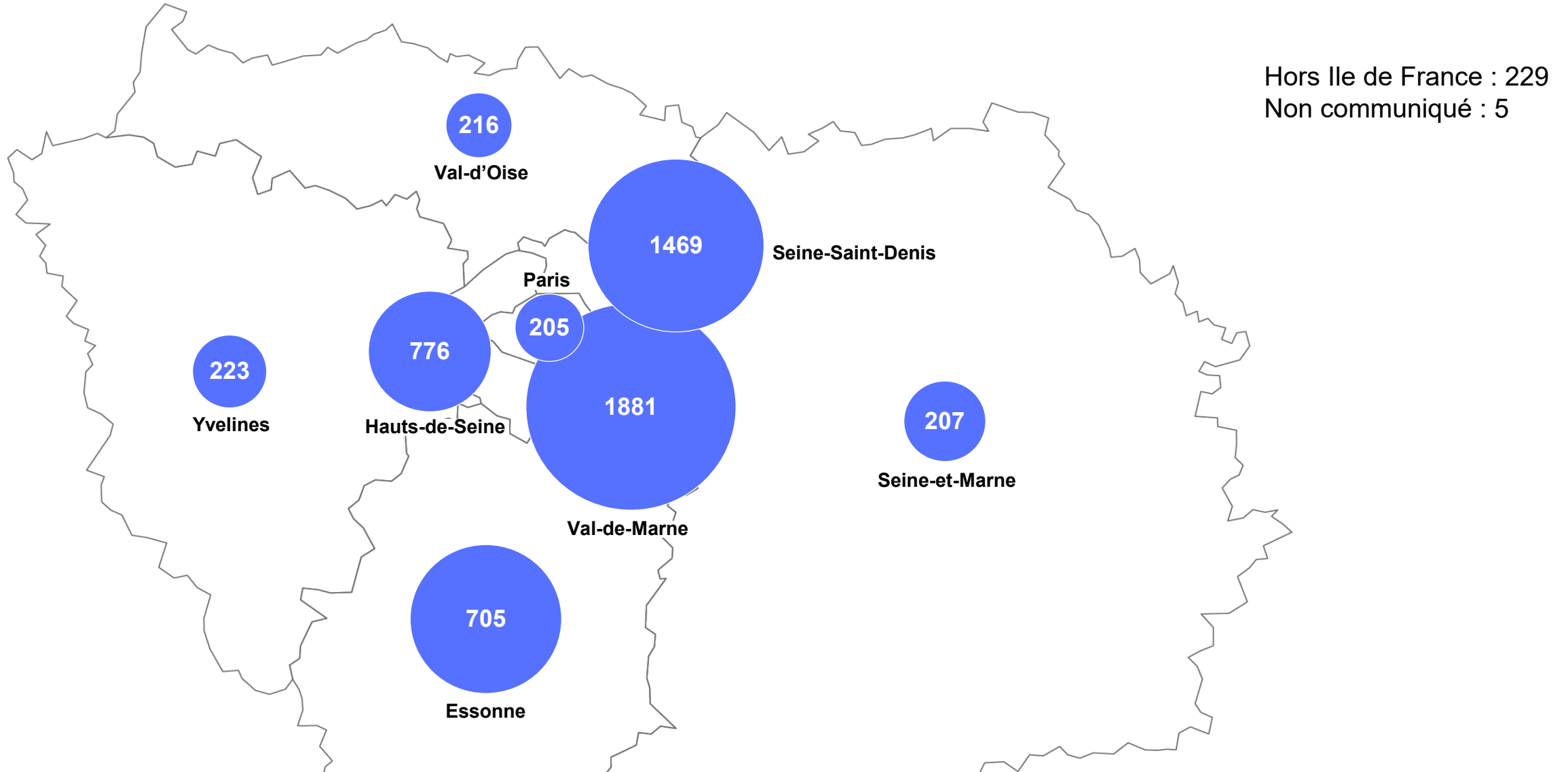
- **Au sens de la réglementation européenne (effectifs, financier et autonomie)**
- **Pour l'ESS, cumulable avec les heures d'insertion le cas échéant**

La clause innovation sociale et territoriale

Expérimentation de **projets créateurs d'emplois durables** et non-délocalisables et d'activités citoyennes et solidaires autour des chantiers et des futures gares

Empreinte sociale par département en Île-de-France

Nombre de personnes en insertion (fin 2025)



Accès des TPE/PME aux marchés

Nombre d'entreprises (sièges) dont TPE/PME et montant versé (M€)

Au 30 octobre 2025

Au moins **8 777 entreprises** intervenant sur les chantiers du GPE depuis le début des travaux (mandataires, cotraitants, sous-traitants, fournisseurs, prestataires)

6 794 TPE/PME

mobilisées pour la réalisation du GPE depuis le début des travaux

4 637 M€

Montant contractualisé clause PME à date (au moins 20%)



dont **3 498 M€ versés à des TPE/PME**, soit :
75 % de l'objectif global contractualisé à date,
14% du montant global des marchés contractualisés à date.

200 marchés

22 marchés Génie civil

Ligne 15 Sud (9)
Ligne 16 (4)
Ligne 17 Nord (3)
Ligne 18 (6)

61 marchés AME

Ligne 15 Sud (34)
Ligne 16 (13)
Ligne 17 Nord (3)
Ligne 18 (7)
Ligne Transverse (3)
Marchés internes (1)

4 marchés Conception-Réalisation

Ligne 15 Est (2)
Ligne 15 Ouest (2)

52 marchés Systèmes et Equipements

Ligne 14 Sud (1)
Ligne 15 Sud (12)
Ligne 16 (4)
Ligne 17 Nord (2)
Ligne 18 (13)
Lignes transverses (20)

61 marchés Prestations intellectuelles

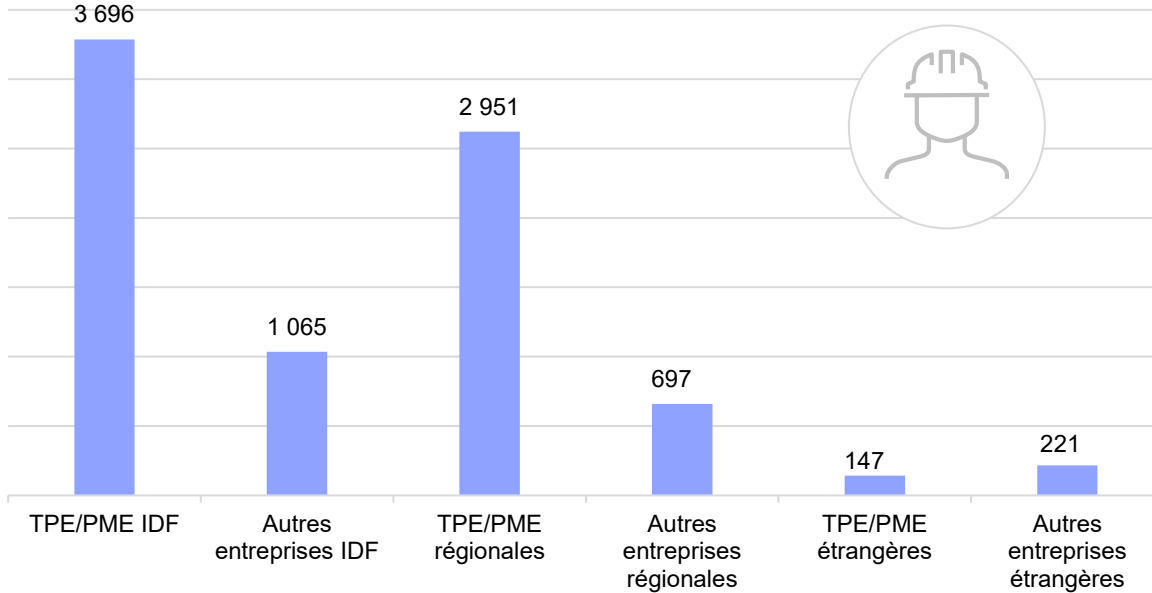
Ligne 15 Est (1)
Ligne 15 Ouest (2)
Ligne 18 (1)
Marchés internes (57)

Répartition territoriale

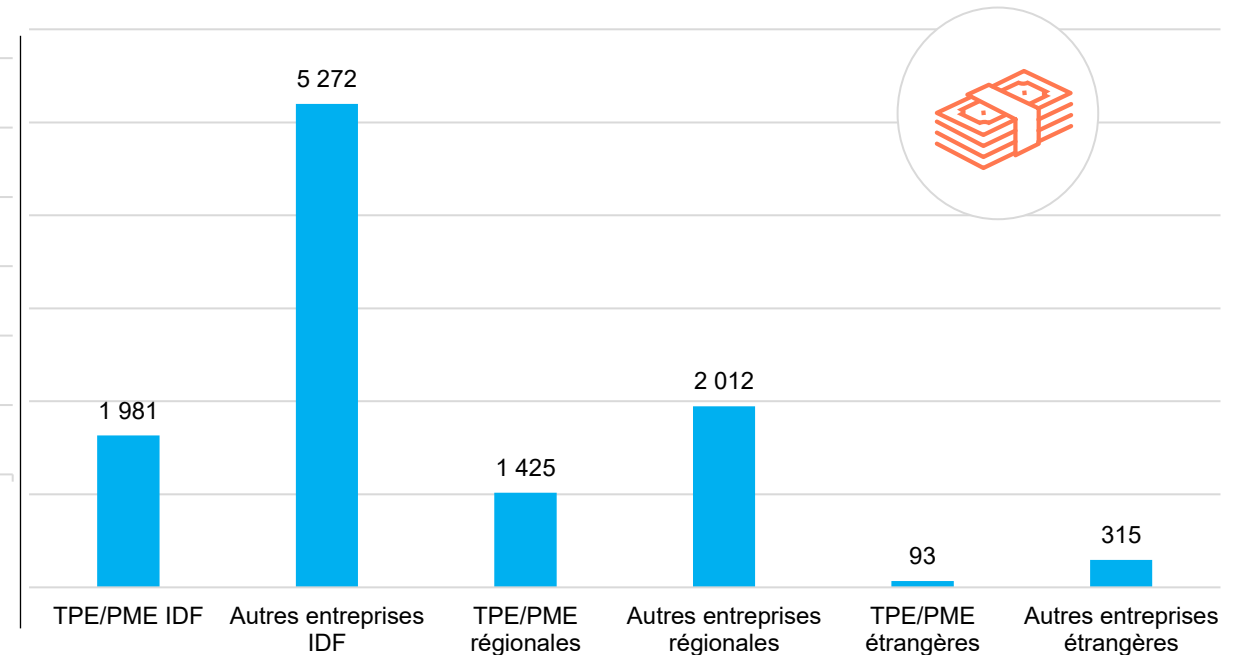
Nombre de TPE/PME et des autres entreprises (agences) et montants versés (M€)

Au 30 octobre 2025

Nombre de TPE/PME et autres entreprises



Montants versés en million €

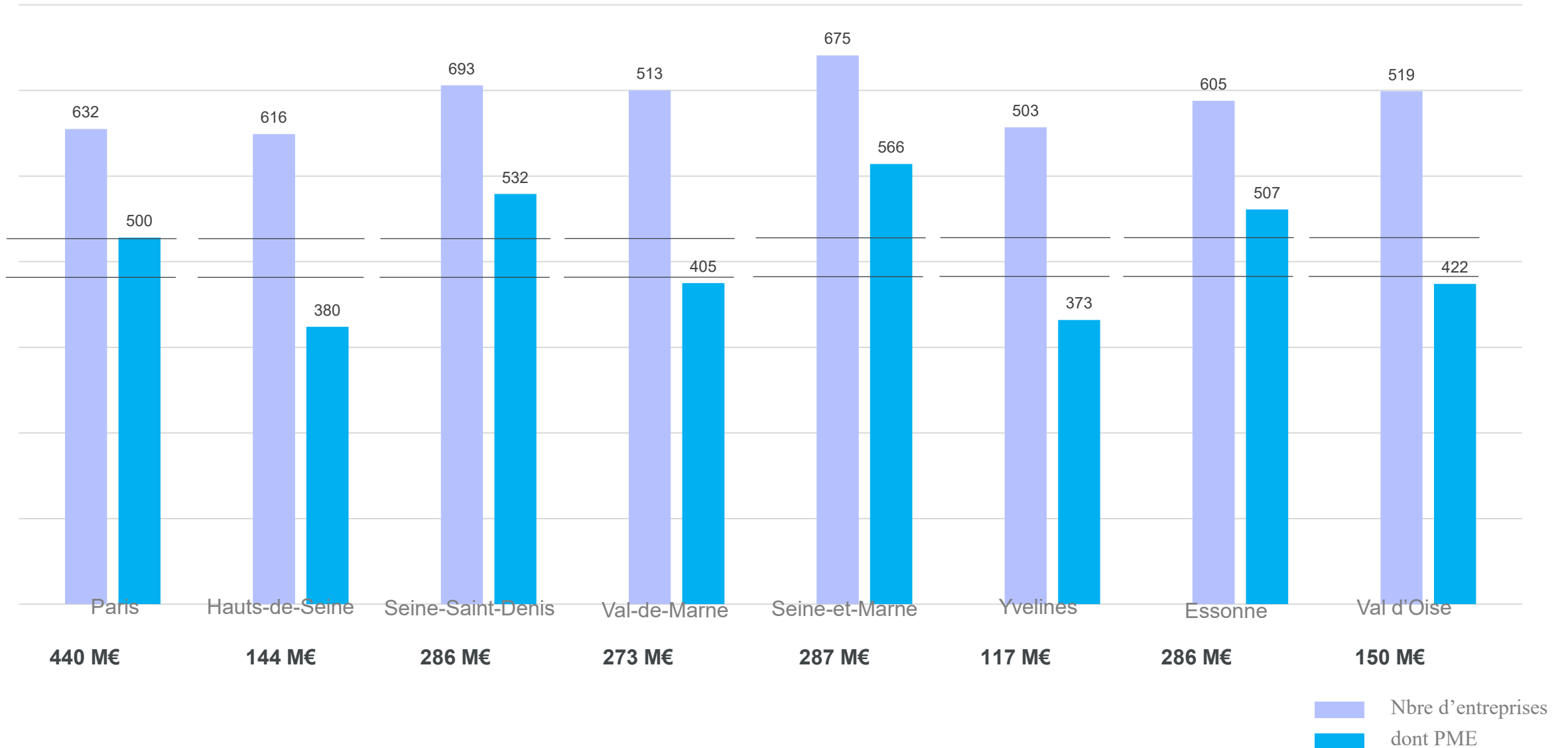


	Nombre	Montant versé (M€)
TPE/PME	6 794	3 498
Autres entreprises	1 983	7 599
TOTAL	8 777	11 097

Répartition en Île-de-France

Nombre d'entreprises (agences) par département, dont PME et montant versé aux PME (M€)

Au 30 octobre 2025



Des quartiers de gare transformés avec les projets immobiliers de la Société des grands projets

Société
des Grands
Projets



Plus de **100** projets à développer
par la Société des grands projets à horizon 2030,
soit **1 million de m²** de surface de plancher

8 000 logements diversifiés,
soit près de 60 % de logements

43 000 m² de commerces
et services

en complément des 20 000 m² prévus dans les gares

380 000 m² d'activités

Les enjeux de l'intermodalité : favoriser l'accès aux gares

Plusieurs échelles territoriales et l'intervention de partenaires nombreux



- 1 Aire d'influence**
correspond à l'aire de rabattement et/ou de diffusion de la gare
- 2 Périmètre d'étude**
correspond au périmètre d'accès de l'ensemble des modes en rabattement à la gare
- 3 Périmètre opérationnel : le pôle**
correspond à l'espace dans lequel les aménagements seront réalisés (les projets urbains ne font pas partie de ce périmètre)

FONCTIONNALITÉS INTERMODALES

-  Station et/ou point d'arrêt de transport en commun
-  Dépose/ reprise / taxi
-  Stationnement vélo : sécurisé ou en accès libre
-  Information voyageurs : plans, écrans, etc.
-  Jalonnement / signalétique
-  Billettique

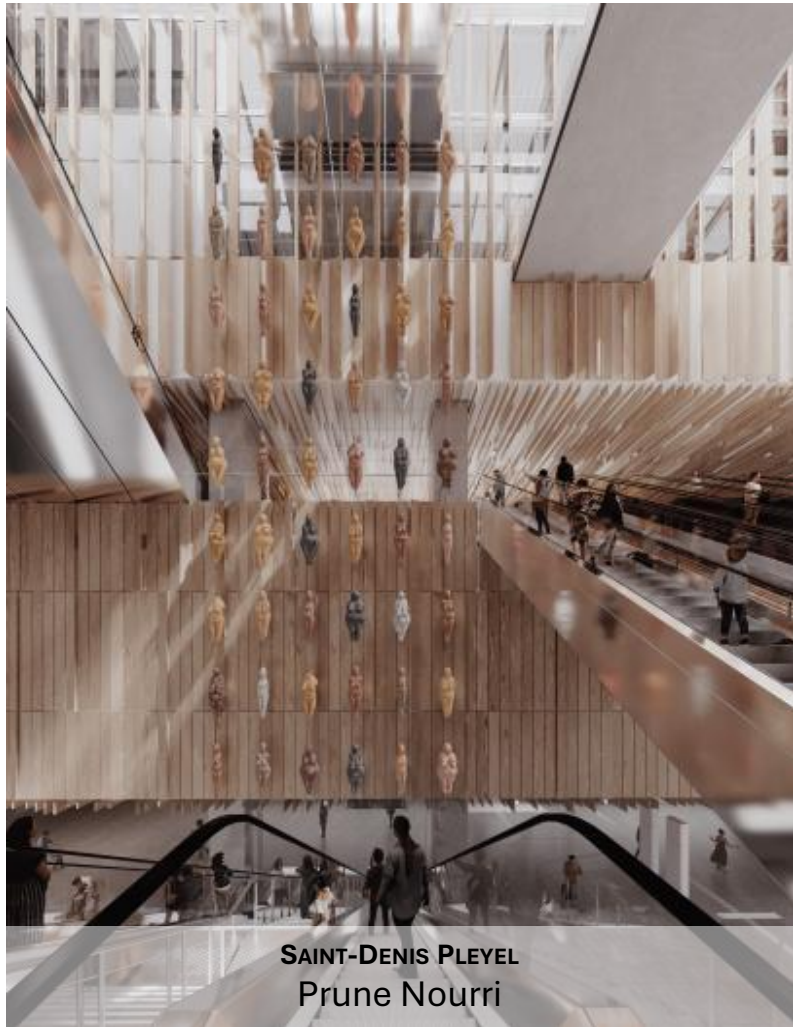


Gare



Parvis de la gare

Le plus grand réseau d'art du monde



L'Art du Grand Paris

La collection des œuvres du Grand Paris Express



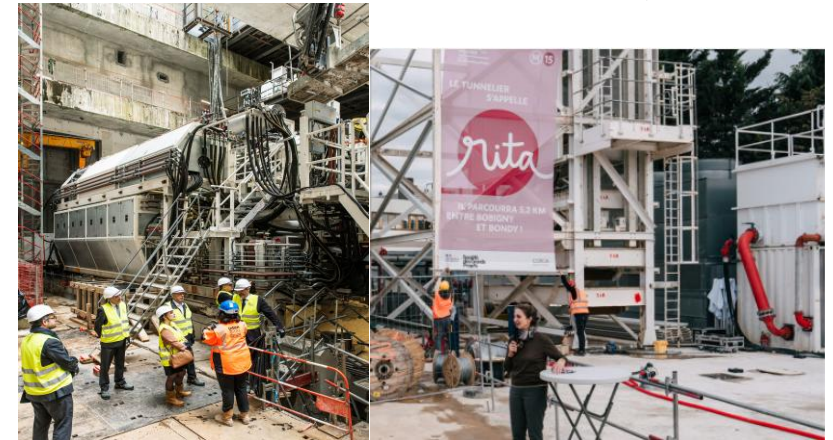
Les dernières actualités du Grand Paris Express



La ligne 18 a réalisé son premier roulage en conduite automatique, aussi, par paliers successifs, la rame a ainsi accéléré sur le viaduc, jusqu'à 110 km/h !



5 nouvelles rames ont été livrées au centre d'exploitation d'Aulnay des futures lignes 16 et 17. 18 rames seront nécessaires pour la mise en services des lignes.



Le tunnelier Tiphaine a été baptisé en avril au puits Ile-de-Monsieur et s'apprête à parcourir 5,1 km vers la future gare de Rueil-Suresnes Mont Valérien. Et le 35^e tunnelier Rita a été baptisé en mai sur la 15 Est et débutera son creusement fin mai depuis Bobigny en direction de Bondy



Le tunnelier Virginie sur la ligne 17 a franchi le cap du 4^{ème} kilomètres et a achevé sa traversée de la plateforme aéroportuaire de Roissy



En mars 2026, une rame de la ligne 15 Sud a atteint 120 km/h entre les gares de Villiers-Bry-Champigny et Noisy-Champs. D'ici la mise en service les rames devront parcourir 42 000 km en essai.



Villejuif Gustave Roussy sacrée plus belle gare du monde lors de la cérémonie du Prix de Versailles

La ligne 17



La Ligne 17

565 000

habitants concernés

26,5 km de ligne

dont 5,5 km aériens

9 gares

dont 5 en correspondance

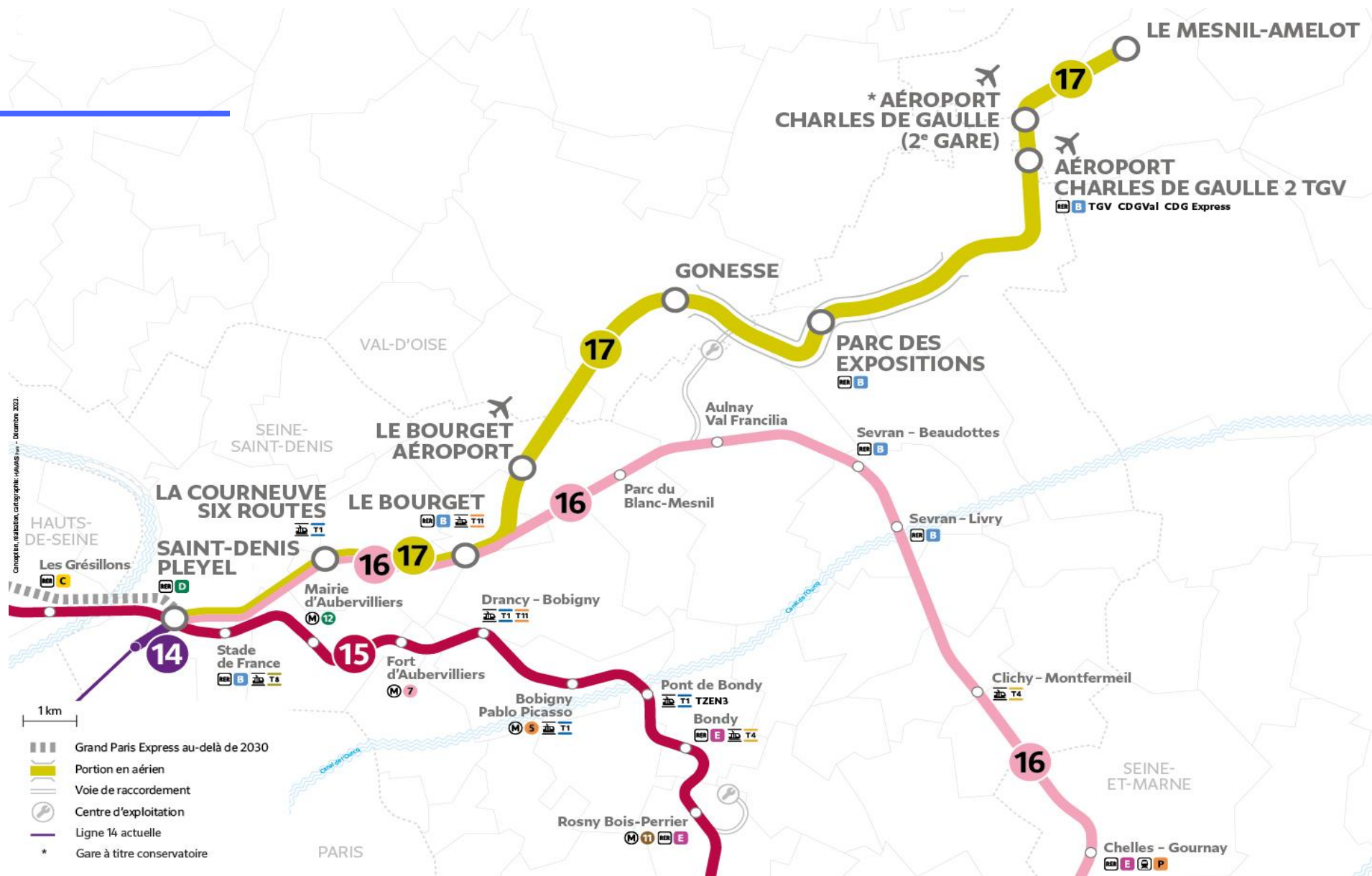
60 000 à

130 000

voyages chaque jour

3 gares

en commun avec la ligne 16



Les mises en service

2024

Ligne 14 jusqu'à
Saint-Denis – Pleyel

2027

Ligne 17 jusqu'au
Bourget – Aéroport

2028

Ligne 17 jusqu'au
Parc des Expositions

2030

Ligne 17 jusqu'au
Mesnil-Amélot

La section aérienne de la ligne 17



GARE TRIANGLE DE GONESSE

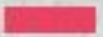




TREMBLAY-EN-FRANCE

GARE PARC DES EXPOSITIONS

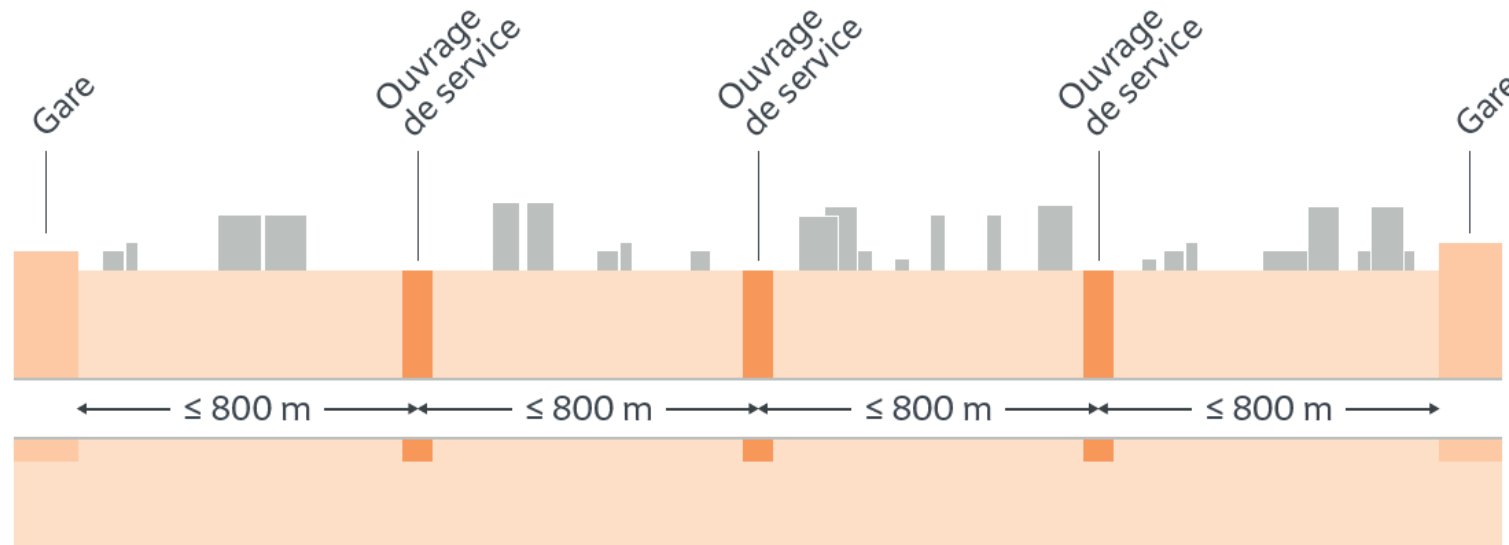
CENTRE DE MAINTENANCE DES LIGNES 16 ET 17

VILLEPINTE

AULNAY-SOUS-BOIS

-  Tunnel Ligne 17
-  Viaduc
-  Remblai ferroviaire
-  Tranchée couverte
-  Tranchée ouverte

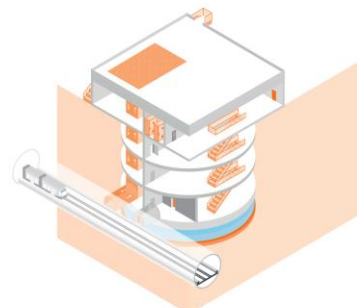
Les différents ouvrages du Grand Paris Express



Tunnel



Viaduc/section aérienne



Ouvrages de service



Centres d'exploitation



Gares

De gare en gare



Les travaux à l'échelle de la ligne 17



Parc des Expositions



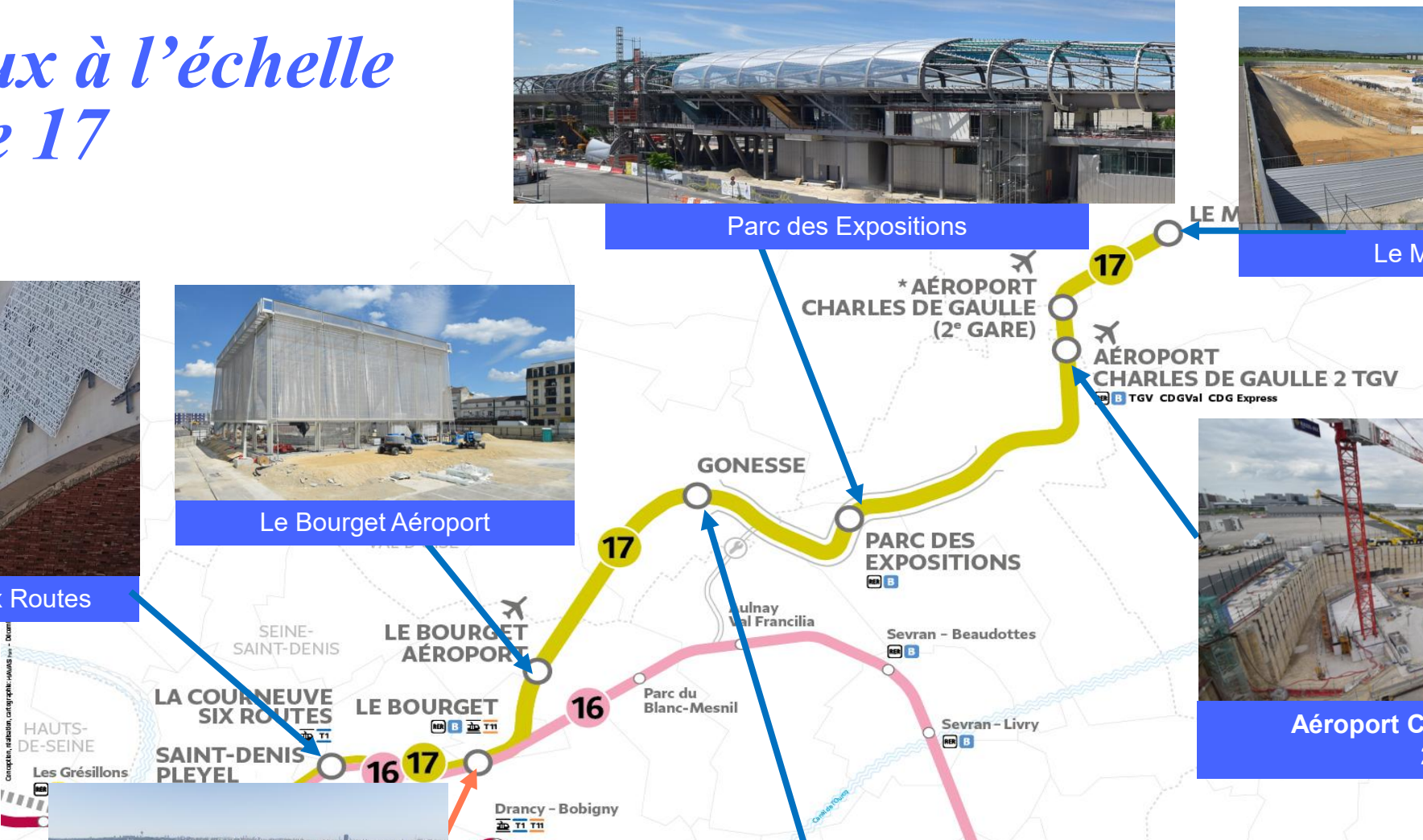
Le Mesnil-Amelot



La Courneuve Six Routes



Le Bourget Aéroport



Aéroport Charles de Gaulle 2 TGV



Le Bourget



Gonesse

Les travaux à l'échelle de la ligne 17



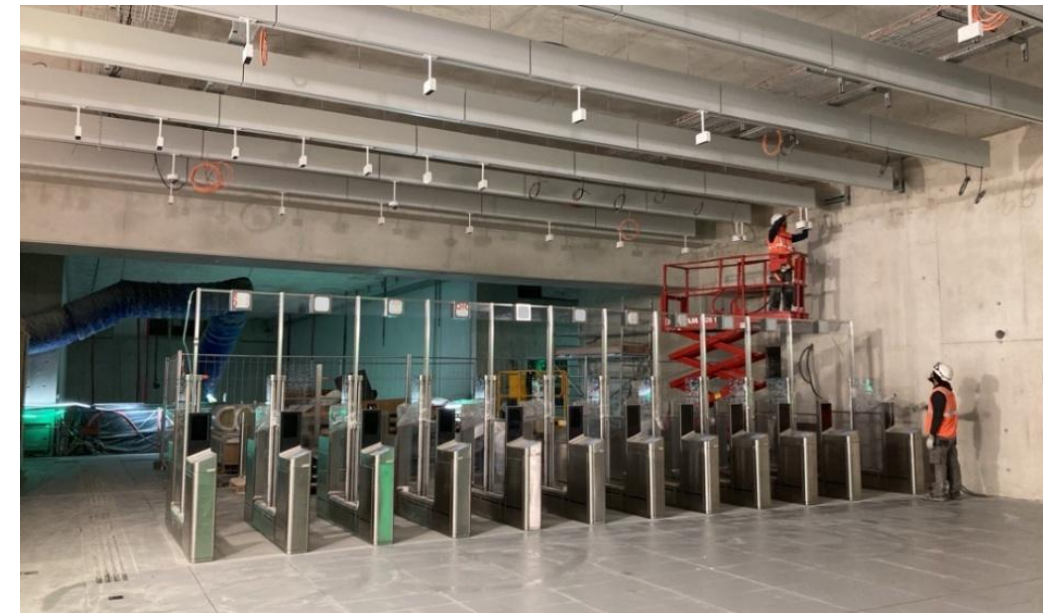
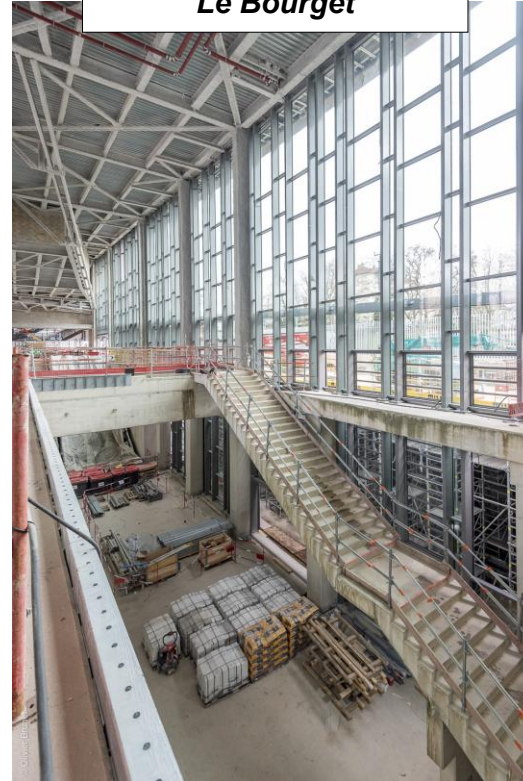
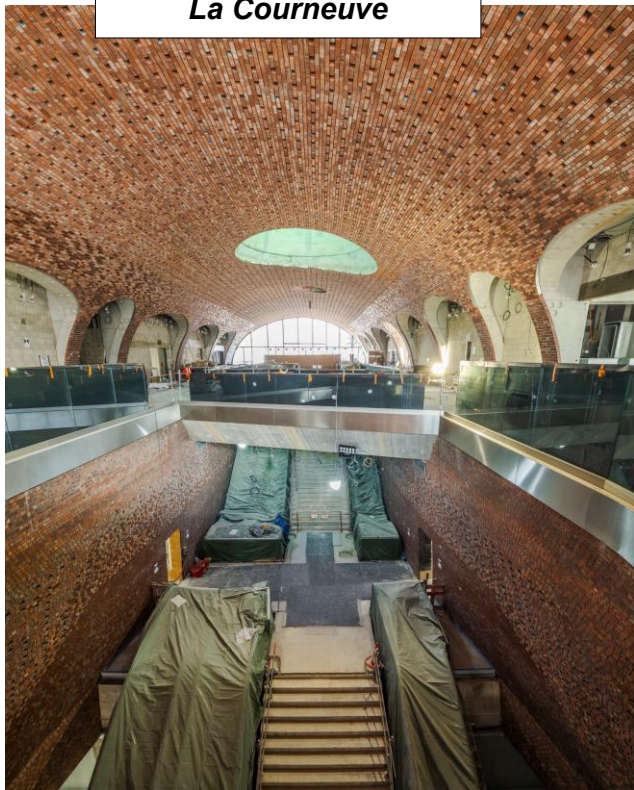
La Courneuve



Le Bourget



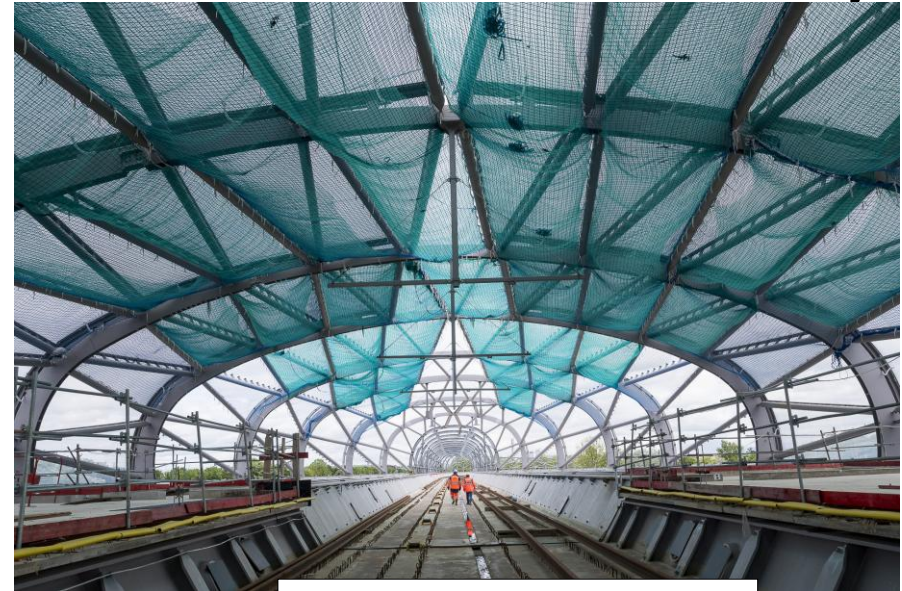
Le Bourget aéroport



Les travaux à l'échelle de la ligne 17



Chantier Gonesse



Gare Parc des expositions



Les travaux à l'échelle de la ligne 17



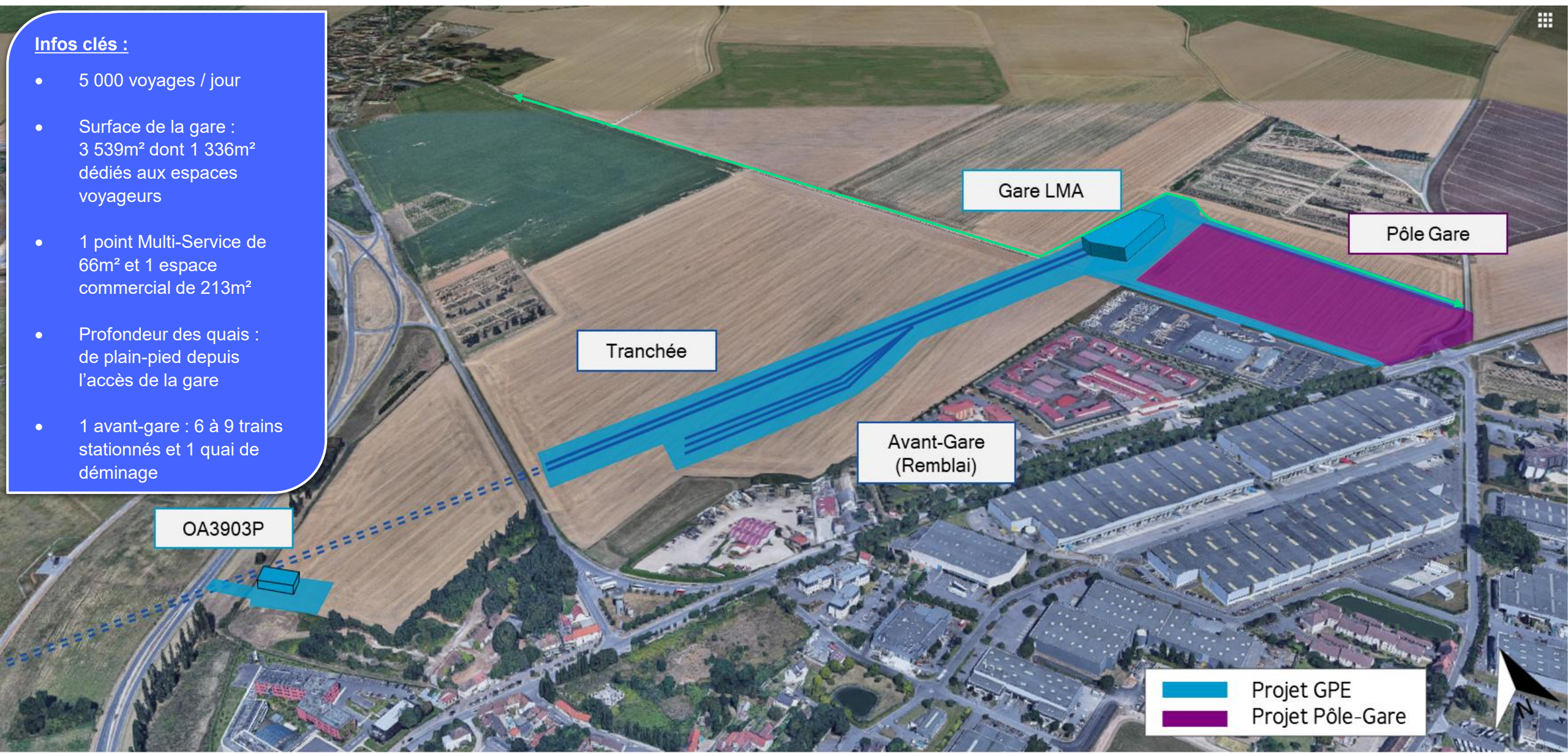
Gare Le Mesnil-Amelot



Le Mesnil Amelot - Configuration générale

Infos clés :

- 5 000 voyages / jour
- Surface de la gare : 3 539m² dont 1 336m² dédiés aux espaces voyageurs
- 1 point Multi-Service de 66m² et 1 espace commercial de 213m²
- Profondeur des quais : de plain-pied depuis l'accès de la gare
- 1 avant-gare : 6 à 9 trains stationnés et 1 quai de déminage



Gare LMA

Pôle Gare

Tranchée

Avant-Gare
(Remblai)

OA3903P

Projet GPE
Projet Pôle-Gare

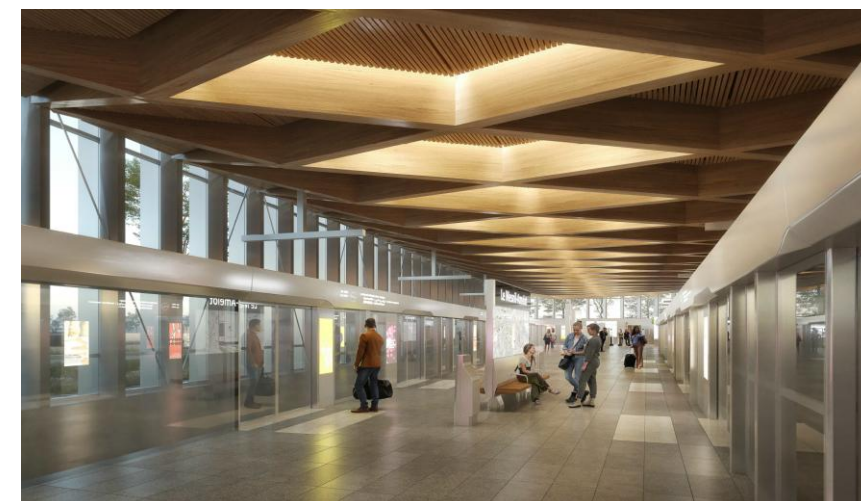
La Gare du Mesnil-Amelot



Perspective extérieure. Architecte : Exploration Architecture [NB – perspective antérieure aux études de pôles et urbaines]

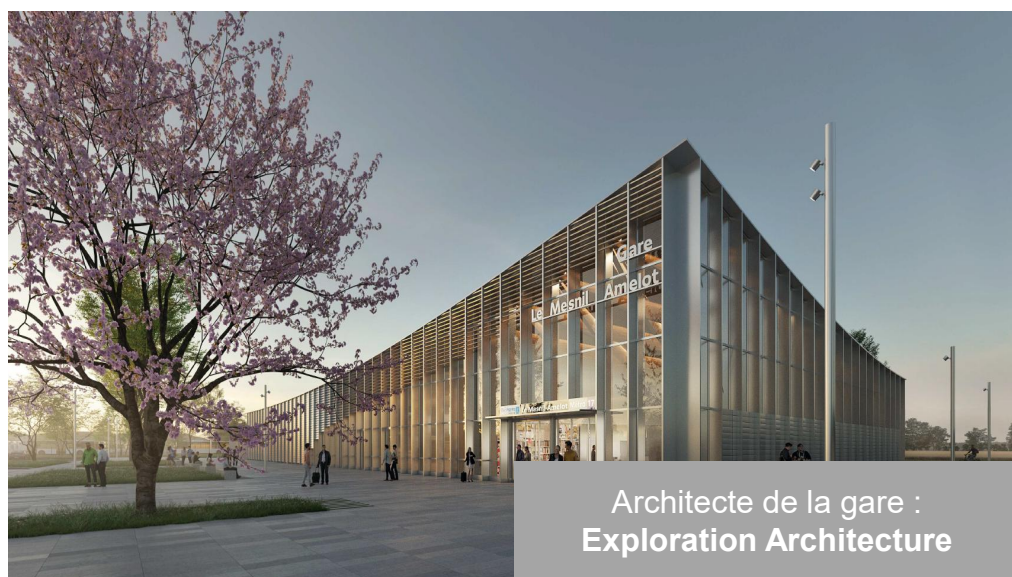
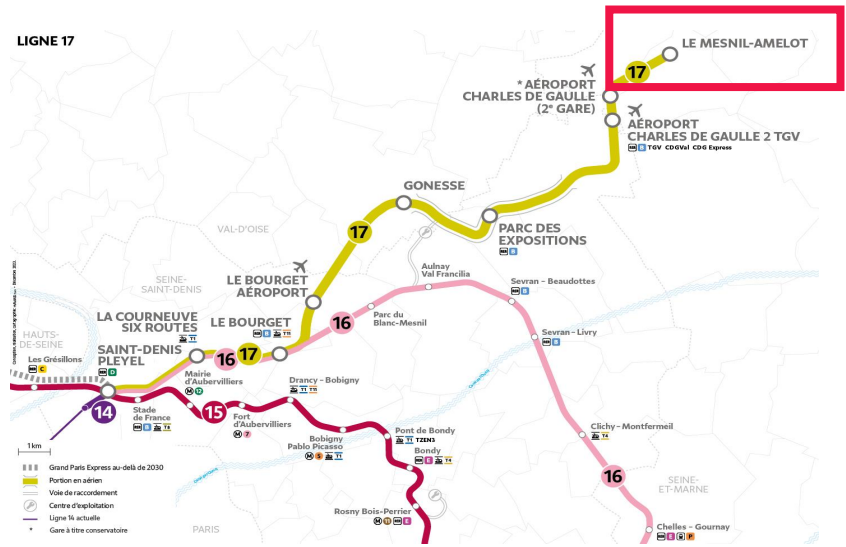


Œuvre Tandem de Esther STOCKER, « Paperplanes Sculptures ».



Vue des quais direction Saint-Denis

La Gare Le Mesnil-Amelot



DE MESNIL-AMELOT
A VAL DE FONTENAY

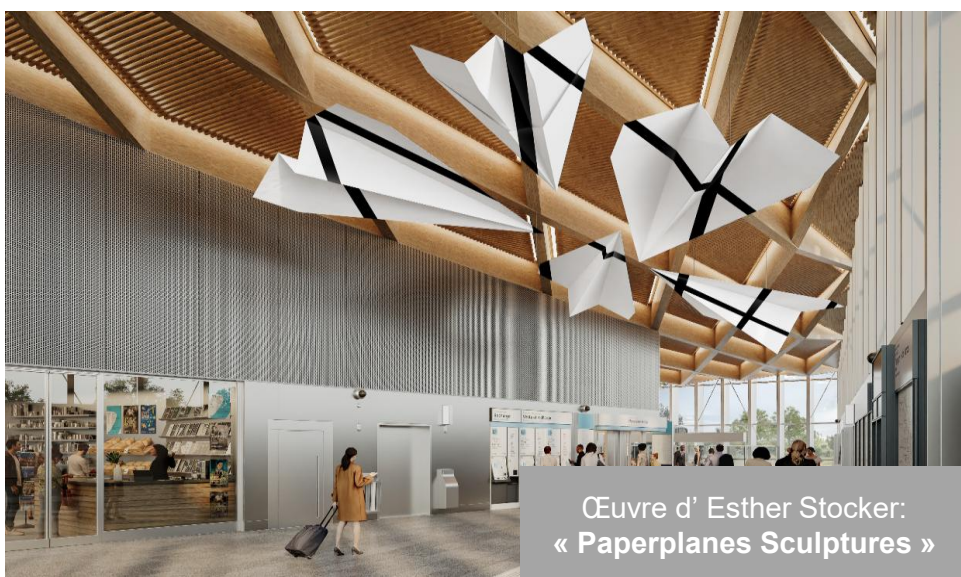
Aujourd'hui Demain

1h26 **>45 min**

3 539 m² de surface

Quais de plain-pied depuis l'entrée de la gare

5 000 voyageurs attendus chaque jour



DE MESNIL-AMELOT
A SAINT-LAZARE

Aujourd'hui Demain

1h18 **>41 min**

Œuvre d' Esther Stocker:
« Paperplanes Sculptures »

La Gare du Mesnil-Amelot

Les étapes du chantier

Etapas validées :

- Permis de construire déposé et validé
- Prototype de l'œuvre tandem de la gare validé
- Validation de l'offre finale du candidat pressenti



Etapas en cours et à venir :

- **Mars 2026** : Démarrage des travaux de terrassement et fondations
- **Juin 2026** : Démarrage du génie civil et installation de la grue
- **Fin 2026** : Fin du gros œuvre de la gare
- **Début 2027** : début des travaux de la charpente métallique puis mise à disposition des locaux techniques aux marchés systèmes
- **2028** : Finalisation des aménagements
- **2029 - 2030** : Réalisation des essais et marche à blanc



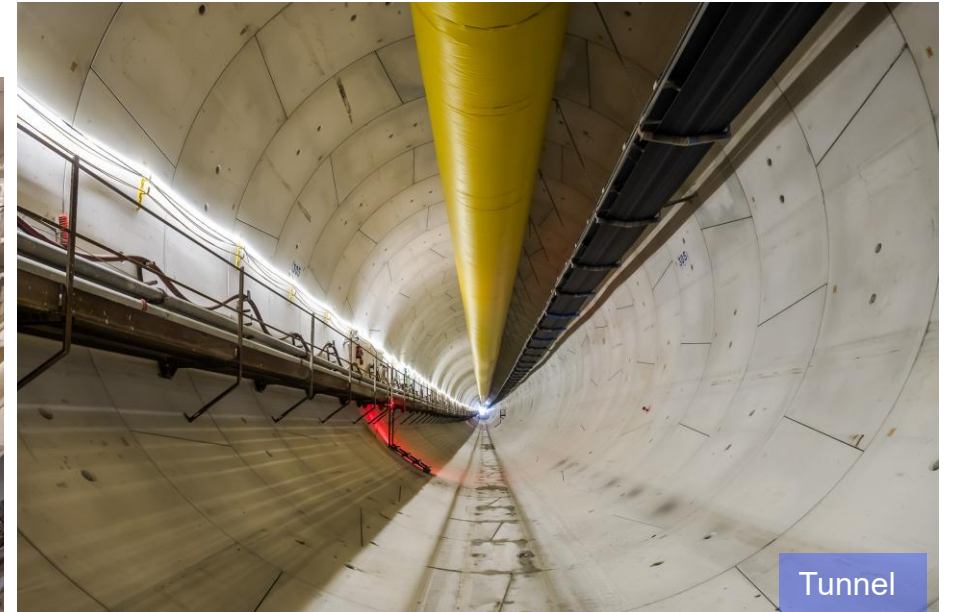
Le tunnelier *Virginie*



Tranchée du tunnelier



Pose de voussoir



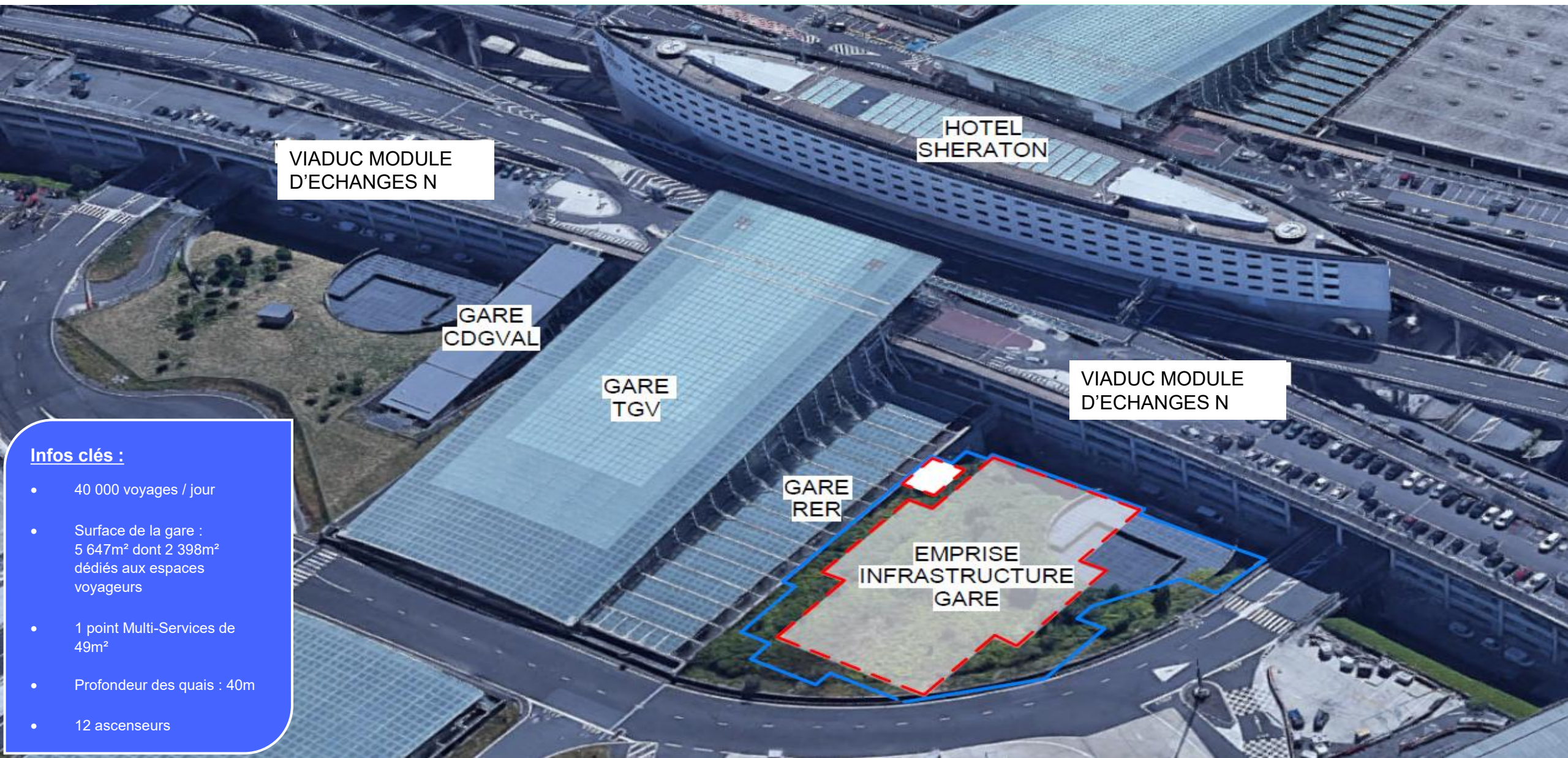
Tunnel

- Puits de départ du tunnelier Virginie – démarrage du creusement en janvier 2025
- Traversée du tunnelier dans la boîte gare « dite pleine » CDGT2 en novembre 2025
- Le tunnelier a parcouru 5400 m sur 6200 m
- Fin du creusement au tunnelier T3 2026 (à Tremblay)

Gare Charles de Gaulle T2



La Gare Aéroport Charles de Gaulle 2 TGV



VIADUC MODULE
D'ECHANGES N

HOTEL
SHERATON

GARE
CDGVAL

GARE
TGV

VIADUC MODULE
D'ECHANGES N

GARE
RER

EMPRISE
INFRASTRUCTURE
GARE

Infos clés :

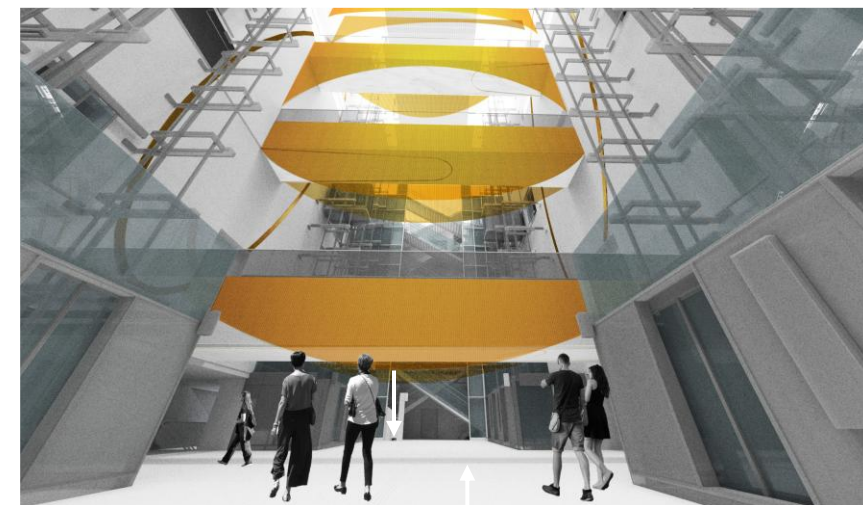
- 40 000 voyages / jour
- Surface de la gare : 5 647m² dont 2 398m² dédiés aux espaces voyageurs
- 1 point Multi-Services de 49m²
- Profondeur des quais : 40m
- 12 ascenseurs

La Gare Aéroport Charles de Gaulle 2 TGV

Société
des Grands
Projets



Perspective extérieure. Architecte : Benthem Crouwel Architectes

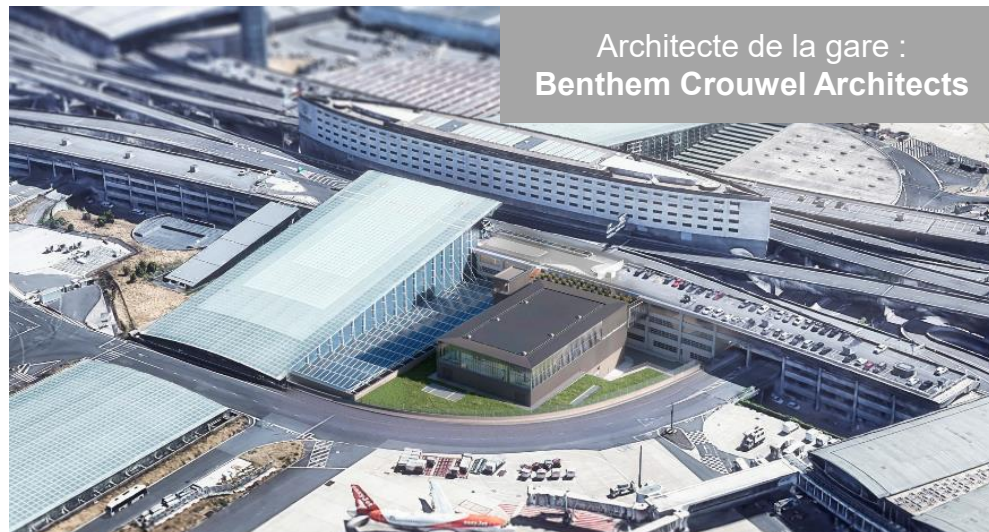
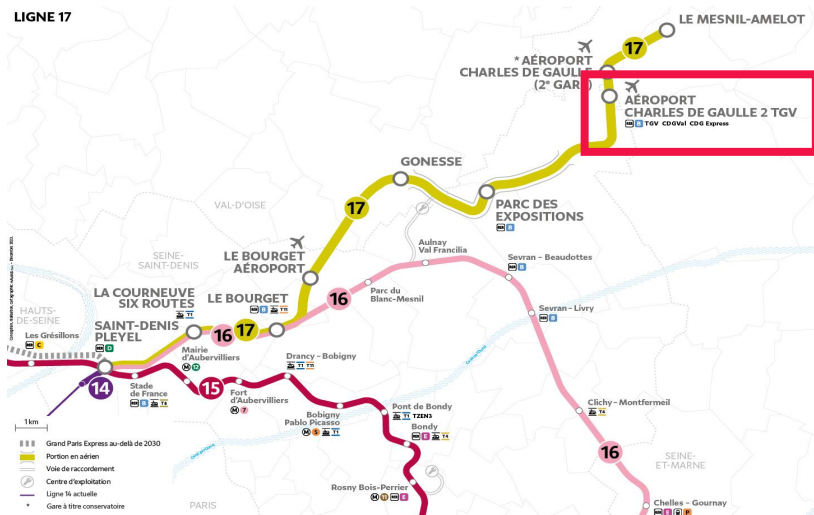


Œuvre Tandem de Kapwani KIWANGA, « Rayonnant ».



Vue du niveau d'accueil - ascenseurs

La Gare Charles de Gaulle T2



5 647 m² de surface

7 niveaux dont 3 accessibles aux voyageurs

40 m de profondeur des quais

90 000 emplois sur la plate-forme aéroportuaire

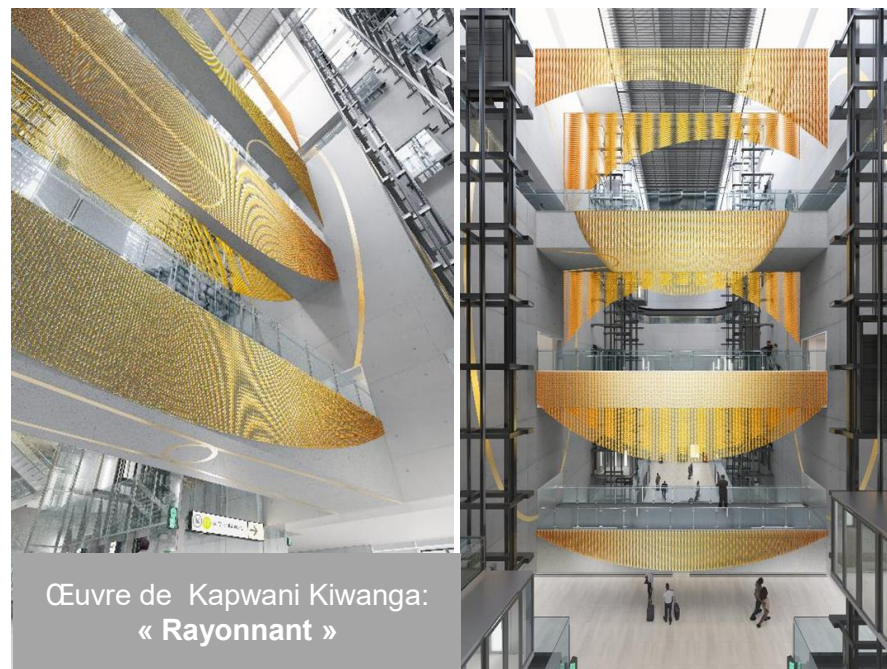
40 000 voyageurs attendus chaque jour

DE CDG T2
A AÉROPORT D'ORLY

Aujourd'hui Demain
2h00 > **1h**

DE CDG T2
A LA DEFENSE

Aujourd'hui Demain
1h32 > **40min**



La Gare Charles de Gaulle T2

Les étapes du chantier

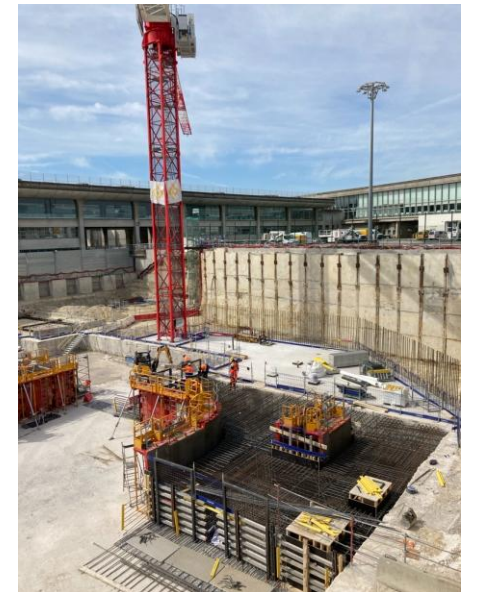
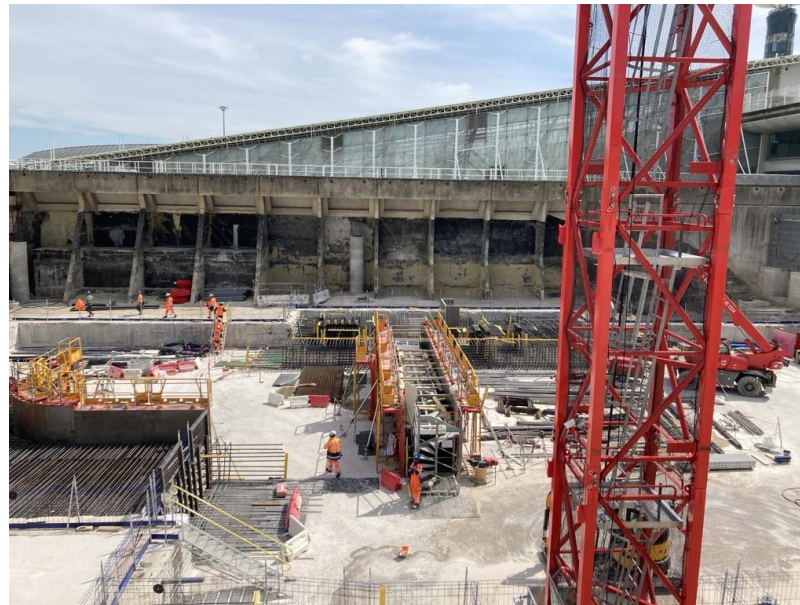
Installation entreprise génie civil : avril 2021

Travaux réalisés

- Dévoiement des réseaux
- Parois berlinoises
- Démolition d'un bâti existant
- Préparation de la zone chantier
- Réalisation des parois moulées de la gare
- Traversée du tunnelier dans la boîte gare souterraine
- Terrassement de la dalle de couverture en cours

Travaux en cours et à venir

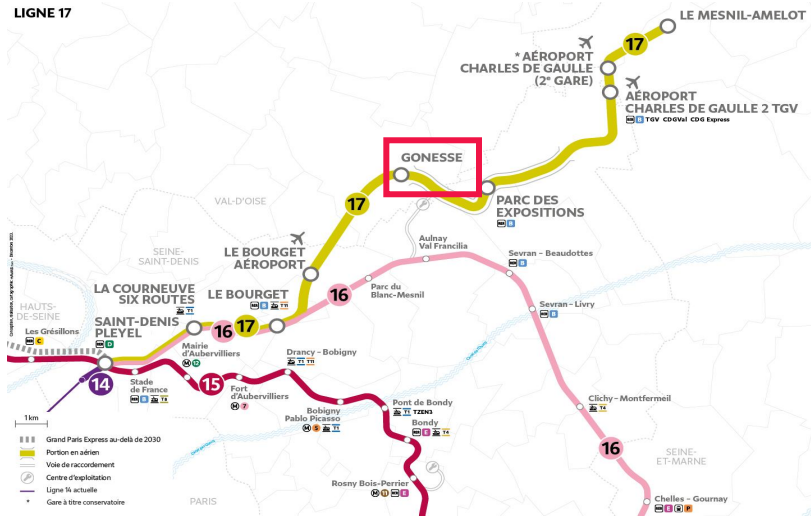
- **2026-2028** : Réalisation de la dalle de couverture puis terrassement sous dalle de couverture
- **2027** : Réalisation structures internes
- **2028** : Travaux d'aménagement gros œuvre/second-œuvre
- **2029-2030** : Essais et Marche à blanc



Gare de Gonesse et section aérienne



La gare de Gonesse



Architecte de la gare :
Atelier Novembre

Infos clés :

15 000 voyageurs attendus par jour

Surface de la gare :

7 240 m² dont 872m² dédiés aux espaces voyageurs

1 point Multi-Services de 76,6m² et 4 espaces commerciaux pour un total de 701m²

Profondeur des quais : **13,5m**

4 ascenseurs

DE GONESSE
A SAINT-DENIS
PLEYEL

Aujourd'hui Demain
50 min > **13 min**

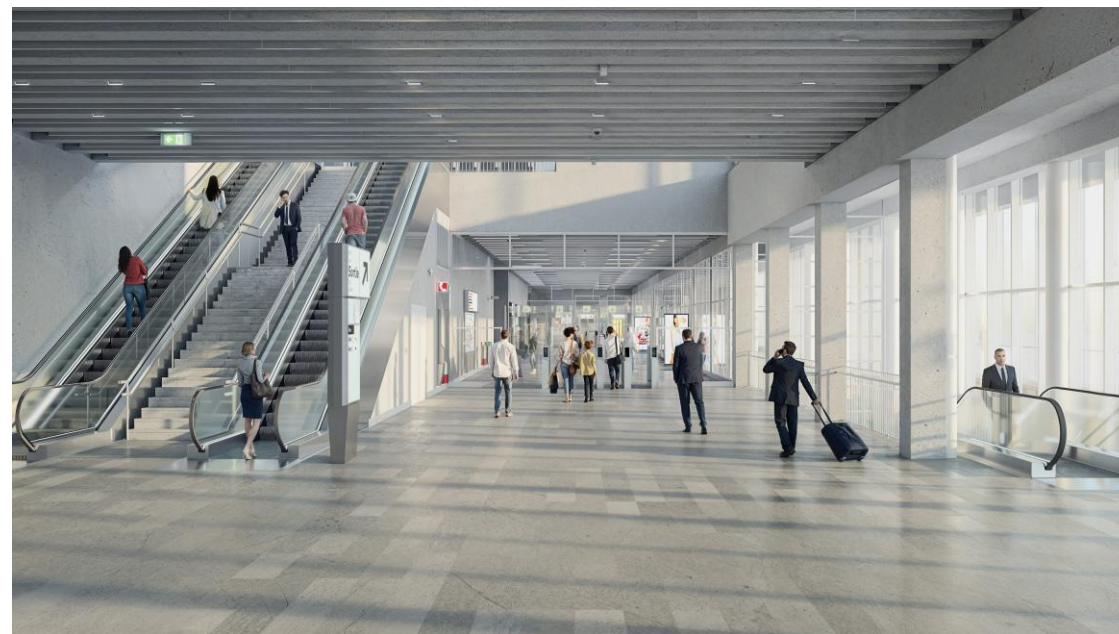
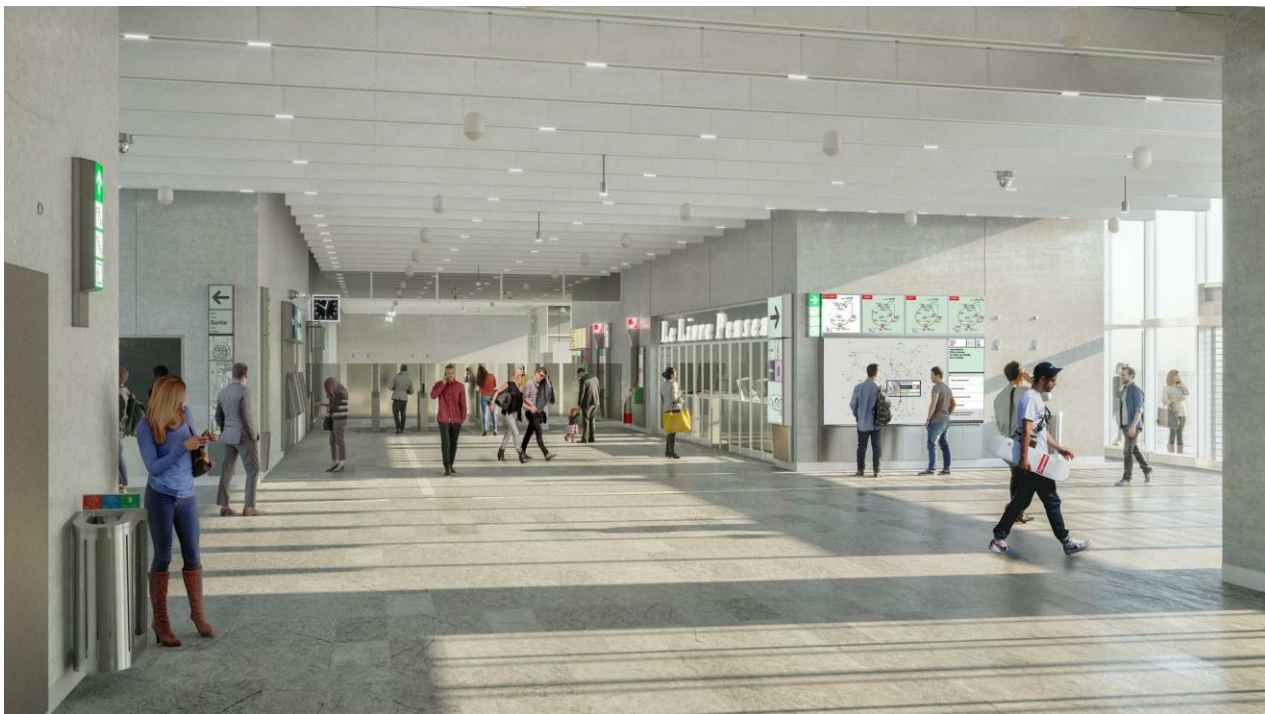
DE GONESSE
A NANTERRE

Aujourd'hui Demain
1h34 > **27 min**

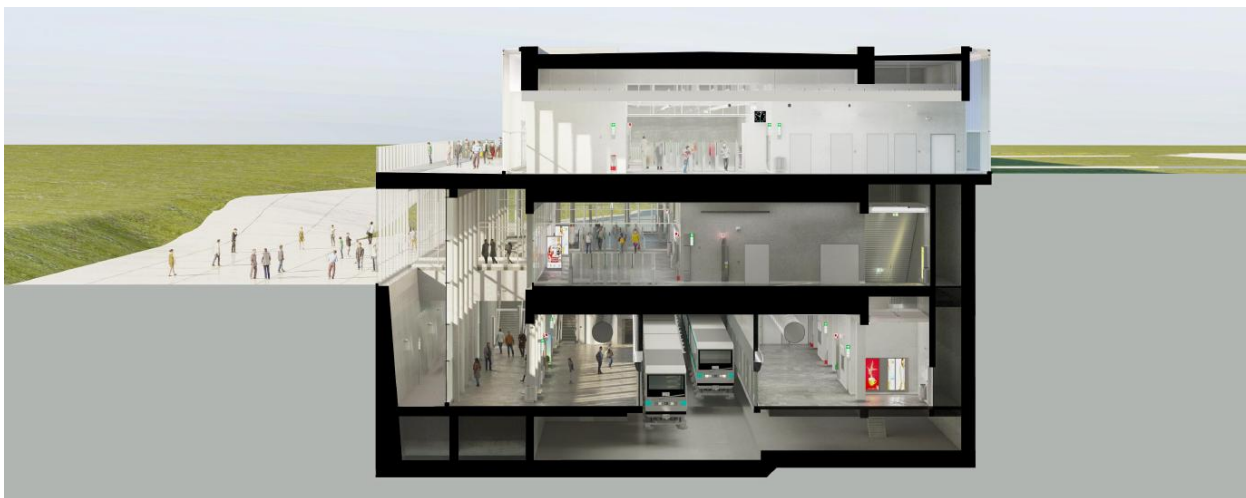


Œuvre de Joana Vasconcelos:
« Entre lignes »

La gare de Gonesse



La gare de Gonesse



Coupe transversale



Coupe longitudinale

La gare de Gonesse

Les étapes du chantier

Installation entreprise génie civil : avril 2021

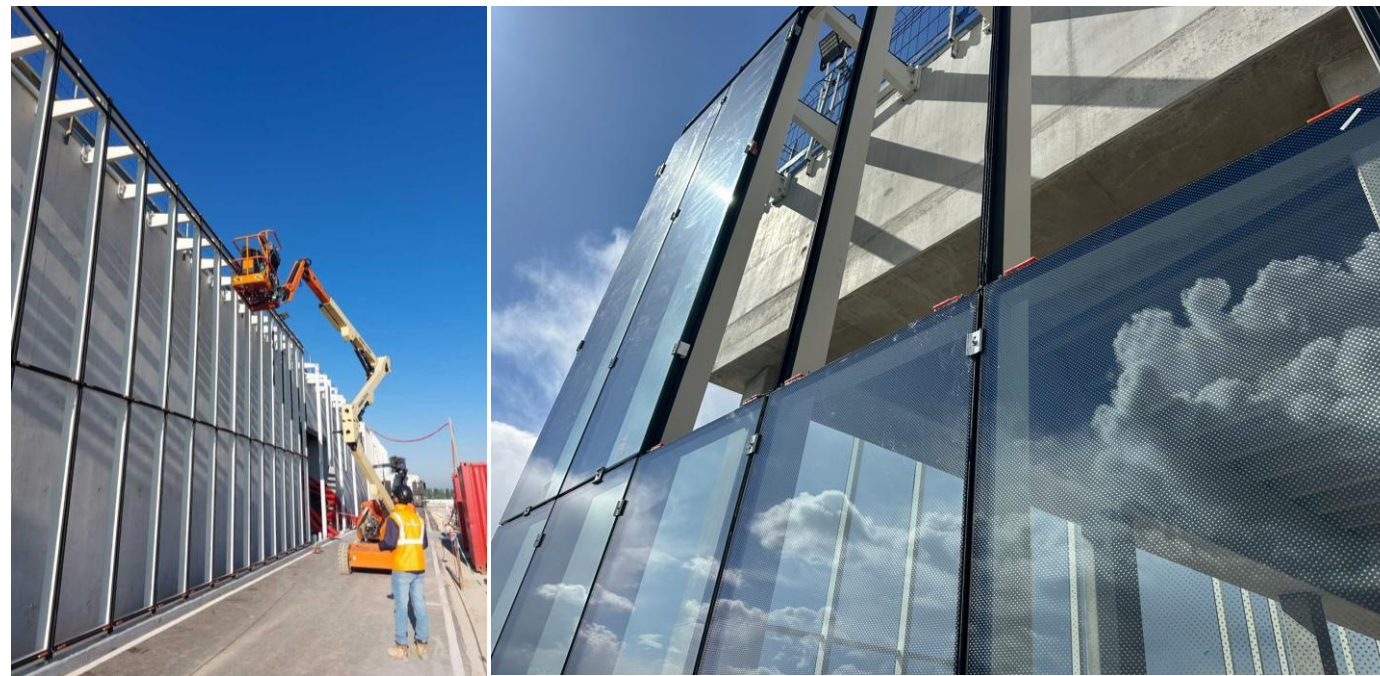
Installation entreprise Tous Corps d'Etat : juillet 2025

Travaux réalisés

- Terrassements puits et tranchée
- Travaux de génie civil de la section aérienne
- Pose des voies
- Fin des travaux de génie-civil à l'été 2025

Travaux en cours et à venir

- **En cours** : travaux d'aménagement - travaux de maçonneries, des façades de la gare.
- **À l'été 2026** : mises à disposition des locaux aux systèmes, mise en place des façades de quais et pose de 5 escaliers mécaniques par KONE niveau quais/mezzanine
- **Automne** : pose de 4 escaliers mécaniques mezzanine/RDC, pose des ascenseurs et mise à disposition locaux HTBT et traction.
- **S1 2027** : fin des travaux aménagements et systèmes
- **S2 2027 à 2028** : Essais et marche à blanc



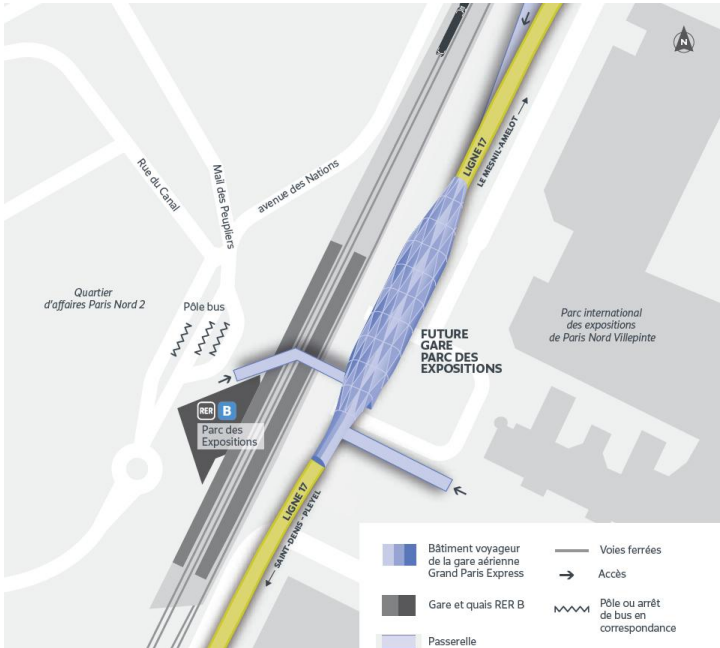
La gare Parc des Expositions




La gare Parc des Expositions (Villepinte – Tremblay-en-France)

Société
des Grands
Projets

Perspectives non contractuelles – © Dietmar Feichtinger / Société des grands projets



Architecte de la gare : Dietmar Feichtinger

- 4486 m² de surface dont 2 784 m² d'espaces voyageurs
- 14 m de hauteur des quais
- 12 000 voyageurs attendus chaque jour
- 1 point multi-services
- 3 parvis de 8 395 m²
- Interconnexion 

Parc des
expositions –
Nanterre
1h09 > 31 min

Parc des
expositions –
Val de
Fontenay
1h04 > 20 min



Œuvre Tandem de : Felicie d'Estienne d'Orves
« Travelling Time »

La gare Parc des Expositions

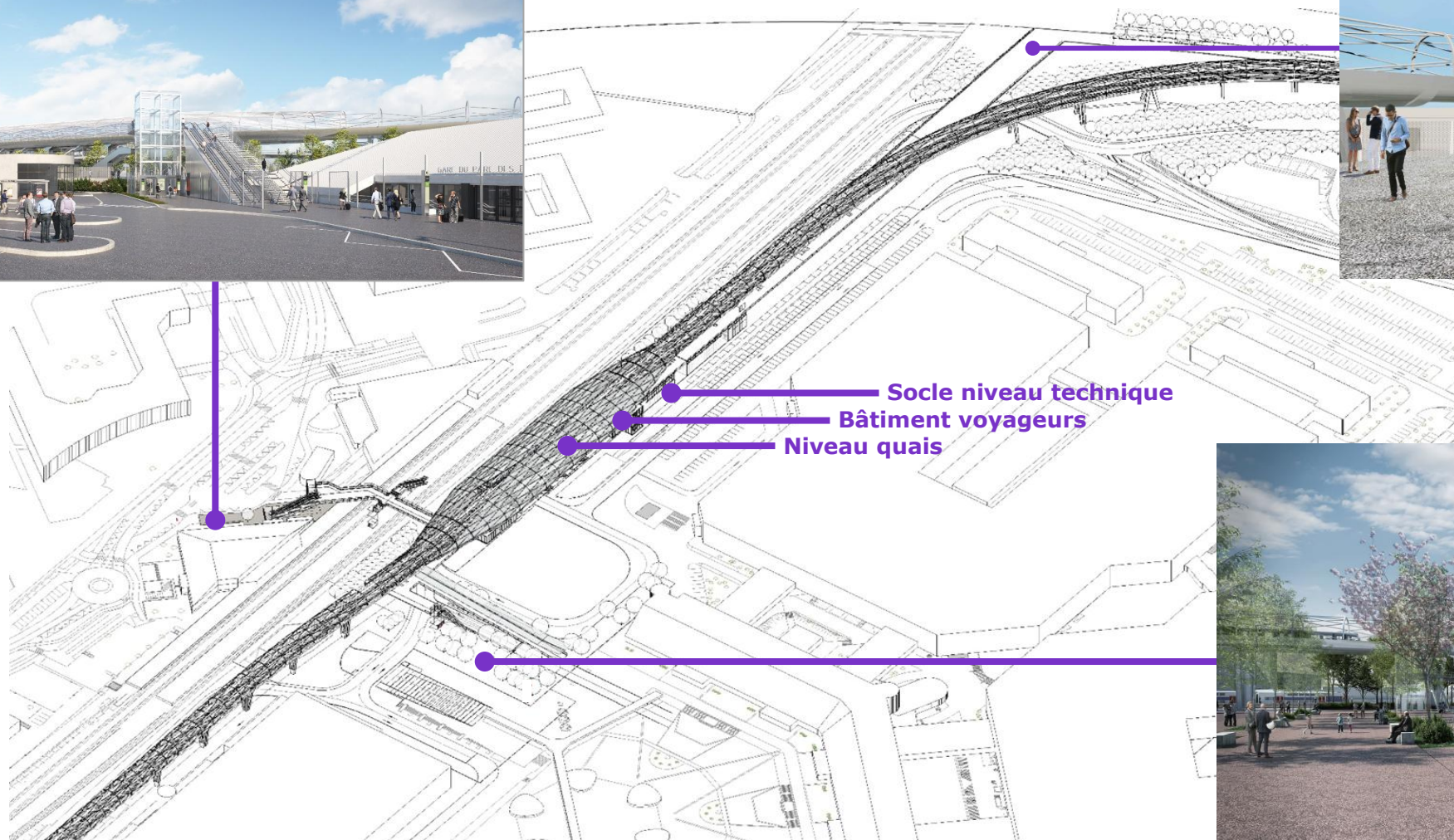
Vue Parvis Ouest



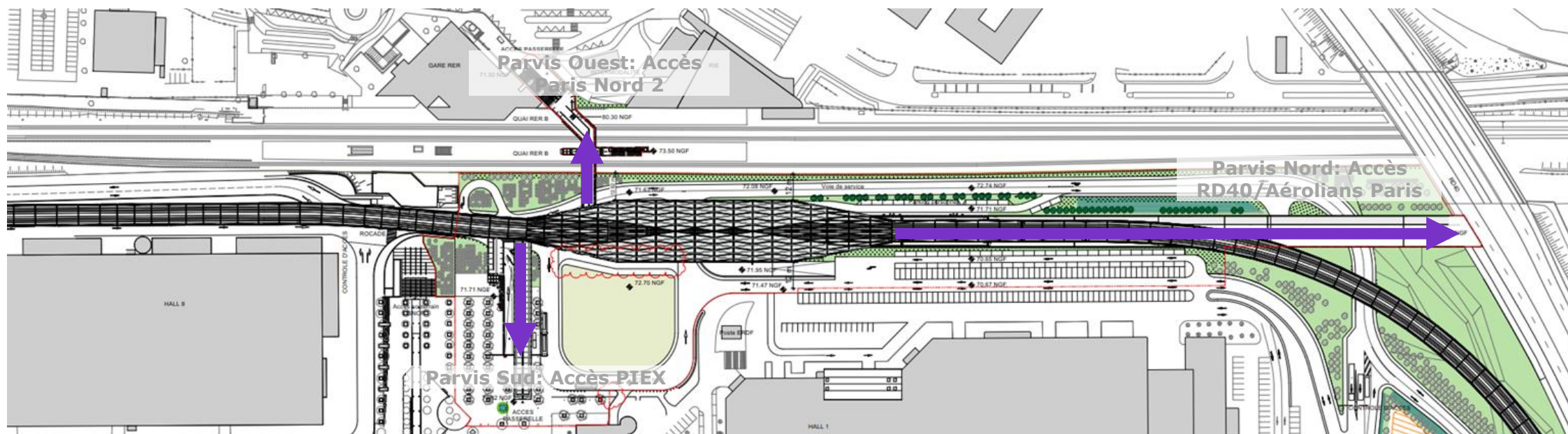
Vue Parvis Nord



Vue Parvis Sud



Gare Parc des expositions - Accès publics à la Gare



Facade SUD - ECH: 1/100

La gare Parc des Expositions

Avancement des travaux

Société
des Grands
Projets

Travaux en cours:

Locaux techniques :

- Mise à disposition des marchés systèmes (locaux HTBT et traction)
- Tirage des câbles CFO/CFA
- Raccordement hydraulique, aéraulique et calorifuges
- Finalisation des colonnes sèches

Parvis Nord :

- Fermeture du plancher autour des piles et travaux d'étanchéité

Mezzanine :

- Reprise peinture de la charpente métallique gare et piles du viaduc
- Réalisation de la maçonnerie des locaux point d'accueil, PTMS, et local véligo
- Travaux d'étanchéité définitive
- Montage des escaliers fixes
- Pose des murs rideau en façades quais

Quai :

- Poursuite de la pose de la couverture ETFE
- Mise à disposition voies en gare VFPAC

Équipement transverses :

- Pose ascenseurs en gare : avril 2026

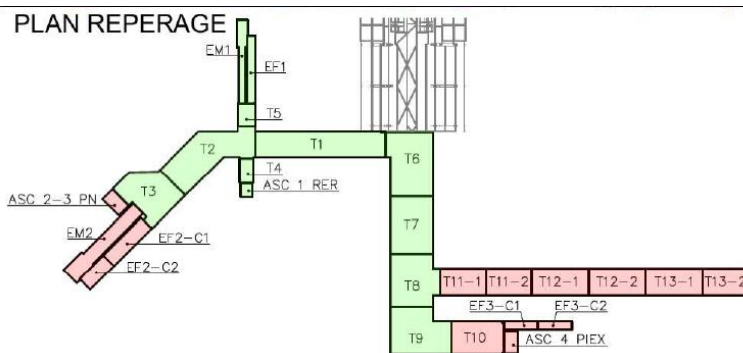
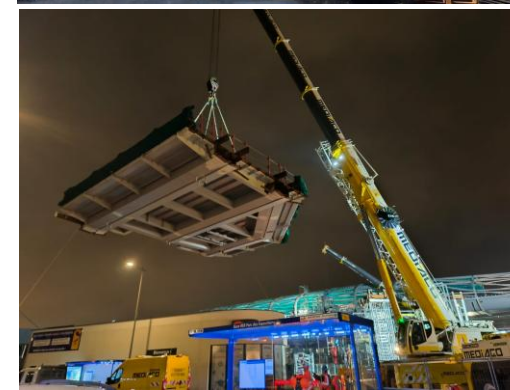
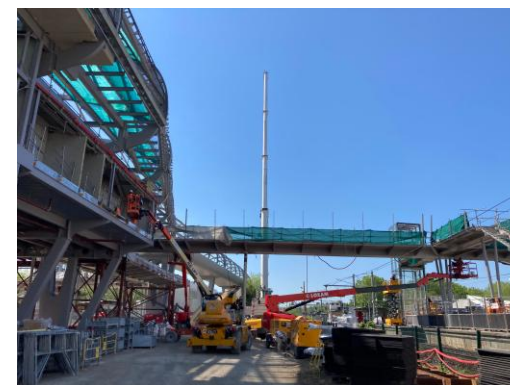
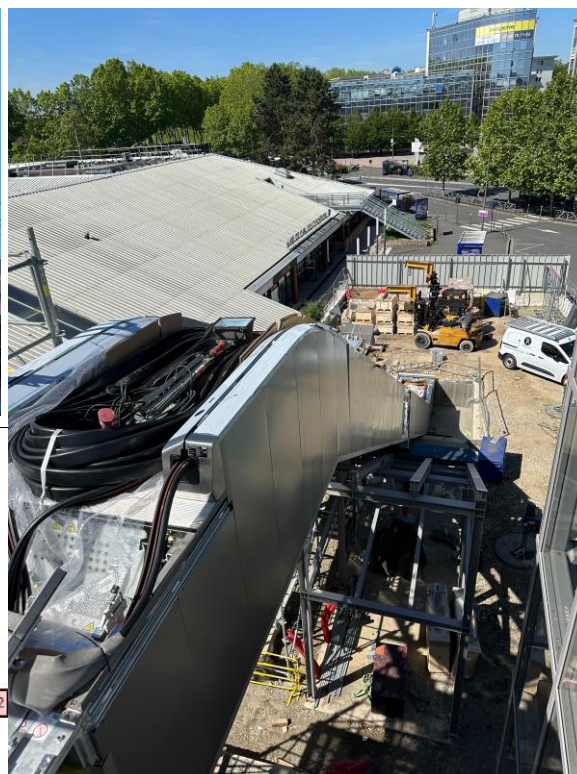
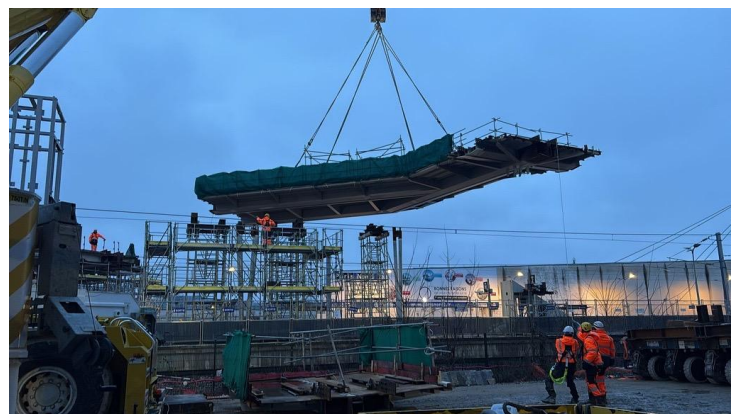


Passerelle gare PEX franchissant le domaine SNCF

Année 2026

- Piles et tablier levés et soudés - Réalisés
- Finalisation de la peinture – En cours
- Pose des escaliers mécaniques et ascenseurs – En cours
- Pose de l'asphalte – En cours
- Habillage / Serrurerie (notamment garde-corps) – En cours
- Essais statiques et dynamiques – Septembre 2026

A noter le dernier week-end de 64h (avec des coupures) : du vendredi 22 mai 23h35 au mardi 26 mai 04h35 : Pose des escaliers mécaniques et ascenseurs/ habillage passerelle / installations de chantier



Merci